

Inwentaryzacja zieleni

Opracowała: mgr inż. Agata Święcicka

Zawartość opracowania:

1. Opis techniczny	187
2. Metodyka	188
3. Stan fitosanitarny	189
4. Tabelaryczne zestawienie zinwentaryzowanego materiału roślinnego	189
5. Preliminarz opłat za usuwanie drzew i krzewów	196
6. Dokumentacja fotograficzna	204

Podstawa opracowania:

1. Umowa o dzieło
2. Wizja lokalna
3. Ustawa o ochronie przyrody z dnia 16.04.2004 roku
4. Obwieszczenie Ministra Środowiska w sprawie stawek opłat za usunięcie drzew i krzewów oraz stawek kar za zniszczenie zieleni na rok 2015 z dnia 24.10.2014 roku.
5. Plan sytuacyjny w skali 1:500

Opis techniczny

Przedmiotem niniejszego opracowania jest inwentaryzacja zieleni obejmująca obszar terenu Gminy Bieruń (480074s kl.L) wiodącej wzdłuż działek 631/4, 299/2, 520/1, 521/1, 522/2, 461/1, 620/1, 521/1, 343/22, 497/23, 498/23, 366/120, 346/24, 348/25, 350/26, 352/26, 27, 231/88, 355/88, 357/89 i terenu Parku Goławieckiego w Bieruniu, powiat bieruńsko-lędziński, województwo śląskie oraz preliminarz opłat za wycięcie drzew.

Obszar ten w znacznej części stanowią działki Gminy Bieruń oraz budynki mieszkalne.

Przedmiotowy obszar porośnięty jest drzewami liściastymi, wśród których występują celowe nasadzenia młodych drzew (plantacja wikliny).

Obszar poza budynkami mieszkalnymi jest porośnięty wieloletnią roślinnością trawiastą oraz krzewiastą. Wzdłuż ulicy Równoległej, znajduje się również plantacja wikliny.

Aby celu dokładnego zobrazowania nasadzeń podzielono obszar na cztery części.

Część I – obejmuje obszar od ul. Wawelskiej do ul. Przecznicza (działki nr 631/4, 299/2, 520/1, 521/1, 522/2, 461/1, 620/1). Na wskazanym obszarze odnotowano następujące gatunki:

- Drzew liściastych:
 - jesion wyniosły
 - dąb szypułkowy
 - głóg
 - brzoza
 - lipa

Część II – obejmuje obszar od ul. Przecznicza do ul. Mielęckiego (wzdłuż działek nr 482/21, 343/22, 497/23, 498/23, 347/24, 349/25, 351/26, 353/26, 231/88, 355/88). Występują tam celowo nasadzone gatunki drzew takich jak: wierzba (plantacja wikliny), oraz drzewa występujące spontanicznie (dęby, głogi)

- Drzewa liściaste
 - Wierzba (forma krzewiasta)
 - Dąb szypułkowy
 - Głóg

Część III – obejmuje obszar działki prywatnej nr 675/1. Występują tam celowo nasadzone gatunki drzew owocowych (śliwa, jabłoń) oraz drzewa iglaste sosna.

Część IV – obejmuje obszar działki prywatnej nr 529/21. Występują tam celowo nasadzone drzewa takie jak żywotnik, sosna, dąb, jak i roślinność rozwijająca się na tej działce spontanicznie m.in. formy krzewiaste wierzby, prawdopodobnie przeniesionej ze znajdującej się w okolicy plantacji wikliny.

2. Metodyka:

Inwentaryzacja zieleni objęła prace terenowe na wskazanym wyżej obszarze. Prace polegały na rozpoznaniu gatunków drzew i krzewów zlokalizowanych na terenie opracowania oraz określeniu ich podstawowych parametrów dendrologicznych (obwód na wysokości 130 cm, powierzchnia w m², wysokość [m], średnica korony [m]) oraz określeniu stanu fitosanitarnego drzew.

Wynik rozpoznawanie drzew przeprowadzone zostało w stanie niepełnego ulistnienia. W związku z czym drzewa rozpoznawano po pozostałościach zasuszonych nasion, korze drzewa oraz liści pozostałych na drzewach i leżących się na podłożu.

W wykazie inwentaryzacyjnym, oprócz numeru inwentarza i nazwy (polskiej oraz łacińskiej), zawarto następujące dane:

1. obwód pnia na wys. 130cm (w przypadku drzew więcej niż jeden pień podano obwód każdego z pni) – obwód pnia zmierzono za pomocą taśmy mierniczej na wysokości 130 cm.
2. uśredniona średnica korony – zmierzona z tolerancją (+/-) 1 m, ze względu na niepełne ulistnienie inwentaryzowanych drzew.
3. wysokość – pomiaru parametru dokonano przy pomocy dalmierza laserowego HILTI PD 42 (numer serii 119090103)
4. powierzchnia pokryta krzewami

Za pomocą wzoru:

$$\text{Wiek} = \text{obwód (cm)} \times 0,4$$

Oszacowano wiek drzewa w celu wyeliminowania drzew poniżej 10 lat, na które wg. Ustawy o ochronie przyrody z dnia 16.04. 2004 roku zgoda na usunięcie nie jest wymagana.

3. Stan fitosanitarny

Stan fitosanitarny zinwentaryzowanej roślinności jest zróżnicowany. Zdarzają się egzemplarze pochylone jednostronnie, egzemplarze z uszkodzoną korą, a także drzewa pozbawione korony. W inwentaryzowanym obszarze drugim sąsiadującym bezpośrednio z plantacją wierzby, występują znaczne ilości samosiewów, drzew, które swym wiekiem nie przekraczają 10 lat. Drzewa te są niewielkich wysokości, często są łamane, suche, widnieją ślady połamanych gałęzi.

Tabularne zestawienie zinventaryzowanego materiału roślinnego

Tab.1a. Zinventaryzowany materiał roślinny na badanym obszarze (część I)

nr	nr inwentaryzowy	nazwa gatunkowa		parametry dendrologiczne			średnica korony [m]/powierzchnia krzewu [m ²]	uwagi
		nazwa polska	nazwa łacińska	obwód w cm / powierzchnia w m ²	wiek	wysokość [m]		
CZĘŚĆ I								
1.	10.	Brzoza brodawkowata	<i>Betula pendula</i>	88	35,2	12,5	6,66	
2.	13.	Brzoza brodawkowata	<i>Betula pendula</i>	103	41,2	15	5,46	
3.	39/l.	Brzoza brodawkowata	<i>Betula pendula</i>	24	9,6	1,9	1,5	
4.	7.	Dąb szypułkowy	<i>Quercus robur</i>	82	32,8	11,45	8,1	
5.	12.	Dąb szypułkowy	<i>Quercus robur</i>	72	28,8	10,4	5,84	
6.	15.	Dąb szypułkowy	<i>Quercus robur</i>	77	30,8	9,8	5,39	egzemplarz rozwidlony poniżej wysokości 130 cm
7.	15a			28	11,2	9,5	5,39	
8.	15b			18	7,2	9	5,39	
9.	16.	Dąb szypułkowy	<i>Quercus robur</i>	70	28	9,6	4,8	
10.	22.	Dąb szypułkowy	<i>Quercus robur</i>	100	40	6,7	4,92	
11.	23.	Dąb szypułkowy	<i>Quercus robur</i>	66	26,4	9,8	5,76	egzemplarz rozwidlony poniżej wysokości 130 cm
12.	23a			60	24	9,8	5,76	
13.	23b			38	15,2	9,8	5,76	
14.	24.	Dąb szypułkowy	<i>Quercus robur</i>	88	35,2	3,5	1,42	egzemplarz o ściętej koronie, widoczne ubytki na korze
15.	25.	Dąb szypułkowy	<i>Quercus robur</i>	148	59,2	9,2	3,08	
16.	37.	Dąb szypułkowy	<i>Quercus robur</i>	136	54,4	16,5	8,68	
17.	38.	Dąb szypułkowy	<i>Quercus robur</i>	185	74	15	7,9	
18.	26.	Dąb szypułkowy	<i>Quercus robur</i>	9	3,6	1,6	0,5	samosiew, liczne drobne odgałęzienia
19.	27.	Dąb szypułkowy	<i>Quercus robur</i>	9,5	3,8	1,78	0,5	samosiew, liczne drobne odgałęzienia
20.	28.	Dąb szypułkowy	<i>Quercus robur</i>	7,3	2,92	1,1	0,5	samosiew, liczne drobne odgałęzienia
21.	29.	Dąb szypułkowy	<i>Quercus robur</i>	6,9	2,76	1,58	0,5	samosiew, liczne drobne odgałęzienia
22.	30.	Dąb szypułkowy	<i>Quercus robur</i>	5	2	1,5	0,5	samosiew, liczne drobne odgałęzienia
23.	31.	Dąb szypułkowy	<i>Quercus robur</i>	8	3,2	1,68	0,5	samosiew, liczne drobne odgałęzienia
24.	32.	Dąb szypułkowy	<i>Quercus robur</i>	7,5	3	1,25	0,5	samosiew, liczne drobne odgałęzienia
25.	33.	Dąb szypułkowy	<i>Quercus robur</i>	4	1,6	0,8	0,5	samosiew, liczne drobne odgałęzienia
26.	34.	Dąb szypułkowy	<i>Quercus robur</i>	4,7	1,88	1	0,5	samosiew, liczne drobne odgałęzienia
27.	35.	Dąb szypułkowy	<i>Quercus robur</i>	5,5	2,2	1,2	0,5	samosiew, liczne drobne odgałęzienia
28.	36.	Dąb szypułkowy	<i>Quercus robur</i>	8	3,2	1	0,5	samosiew, liczne drobne odgałęzienia
29.	8.	Głóg		88	35,2	9,46	4,36	
30.	14.	Głóg	<i>Crataegus L.</i>	72	28,8	8,4	5,14	forma drzewiasta
31.	17.	Głóg	<i>Crataegus L.</i>	43	17,2	6,96	4,4	forma drzewiasta
32.	18.	Głóg	<i>Crataegus L.</i>	85	34	10,48	6,9	forma drzewiasta
33.	19.	Głóg	<i>Crataegus L.</i>	89	35,6	11,2	4,18	forma drzewiasta, widoczne suche gałęzie

Tab.1a.Zinventaryzowany materiał roślinny na badanym obszarze (część I)

l.p.	nr inwentaryzowy	nazwa gatunkowa		parametry dendrologiczne			średnica korony [m]/powierzchnia krzewu [m ²]	uwagi
		nazwa polska	nazwa łacińska	obwód w cm / powierzchnia w m ²	wiek	wysokość [m]		
CZEŚĆ I								
34.	21.	Głóg	<i>Crataegus L.</i>	97	38,8	13,2	4,54	forma drzewiasta
35.	39.	Głóg	<i>Crataegus L.</i>	158	63,2	2,3	1,27	forma drzewiasta
36.	40.	Głóg	<i>Crataegus L.</i>	156	62,4	7,37	5,76	forma drzewiasta
37.	41.	Głóg	<i>Crataegus L.</i>	164	65,6	8,3	8,172	forma drzewiasta
38.	42.	Głóg	<i>Crataegus L.</i>	188	75,2	7,57	9,012	forma drzewiasta
39.	43.	Głóg	<i>Crataegus L.</i>	200	80	8,91	9,646	forma drzewiasta
40.	44.	Głóg	<i>Crataegus L.</i>	188	75,2	9,45	6,17	forma drzewiasta
41.	45.	Głóg	<i>Crataegus L.</i>	167	66,8	10,77	7,22	forma drzewiasta
42.	47.	Głóg	<i>Crataegus L.</i>	155	62	12,54	4,06	forma drzewiasta
43.	1.	Jarząb szwedzki	<i>Sorbus Intermedia</i>	180	72	7	6,5	
44.	2.	Jarząb szwedzki	<i>Sorbus Intermedia</i>	230	92	9	9,4	
45.	3.	Jarząb szwedzki	<i>Sorbus Intermedia</i>	157	62,8	7,5	5,86	egzemplarz pochylony jednostronnie
46.	4.	Jarząb szwedzki	<i>Sorbus Intermedia</i>	175	70	9,84	9,3	
47.	5.	Jarząb szwedzki	<i>Sorbus Intermedia</i>	170	68	11,2	8,28	
48.	6.	Jarząb szwedzki	<i>Sorbus Intermedia</i>	170	68	11,56	5,84	
49.	9.			168	67,2	11,6	7	
50.	9a	Jarząb szwedzki	<i>Sorbus Intermedia</i>	12	4,8	2	0,5	samosiew
51.	9b			14	5,6	1,9	0,5	samosiew
52.	11.	Jarząb szwedzki	<i>Sorbus Intermedia</i>	157	62,8	9,8	6,72	
53.	20.	Jarząb szwedzki	<i>Sorbus Intermedia</i>	89	35,6	11,2	4,18	
54.	46.	Lipa	<i>Tilla cordata</i>	195	78	11,62	8,94	
55.	A	Fosycja zwisła	<i>Forsythia suspensa</i>	136,8		0,8	136,8	forma krzewiasta
56.	B	Bożydrzew gruczołowaty	<i>Ailanthus altissima</i>	49	19,6	3,8	2,7	

* Jeżeli drzewo rozwidła się na wysokości poniżej 130 cm, każdy pień traktuje się jako odrębne drzewo.[Obwieszczenie Ministra Środowiska, 24.10.2014, poz. 958]

Tab.1b.Zinventaryzowany materiał roślinny na badanym obszarze (część II)

l.p.	nr inwentaryzowy	nazwa gatunkowa		parametry dendrologiczne			średnica korony [m]/powierzchnia krzewu [m ²]	uwagi
		nazwa polska	nazwa łacińska	obwód w cm / powierzchnia w m ²	wiek	wysokość [m]		
CZEŚĆ II								
1.	60.	Brzoza brodawkowata	<i>Betula pendula</i>	11	4,4	4	1,6	
2.	180	Brzoza brodawkowata	<i>Betula pendula</i>	1,5	0,6	1,3	0,8	
3.	181	Brzoza brodawkowata	<i>Betula pendula</i>	1,3	0,52	1,3	0,8	
4.	182	Brzoza brodawkowata	<i>Betula pendula</i>	6	2,4	1,8	1,5	
5.	183	Brzoza brodawkowata	<i>Betula pendula</i>	4,5	1,8	1,8	1,2	
6.	184	Brzoza brodawkowata	<i>Betula pendula</i>	2	0,8	1,5	1	
7.	55.	Brzoza brodawkowata	<i>Betula pendula</i>	8	3,2	2,3	1,8	
8.	185	Brzoza brodawkowata	<i>Betula pendula</i>	5,5	2,2	1,8	1,3	
9.	206	Brzoza brodawkowata	<i>Betula pendula</i>	7	2,8	2	1,5	
10.	207	Brzoza brodawkowata	<i>Betula pendula</i>	4,5	1,8	1,5	0,9	
11.	212	Brzoza brodawkowata	<i>Betula pendula</i>	18	7,2	3,3	2	

	213	Brzoza brodawkowata	<i>Betula pendula</i>	19	7,6	3,3	2	
	208	Brzoza brodawkowata	<i>Betula pendula</i>	38	15,2	6,5	4,8	
	223	Brzoza brodawkowata	<i>Betula pendula</i>	9,5	3,8	2,7	1,5	
	209	Brzoza brodawkowata	<i>Betula pendula</i>	7	2,8	1,8	0,9	
	224	Brzoza brodawkowata	<i>Betula pendula</i>	14	5,6	2,1	1,4	
	225	Brzoza brodawkowata	<i>Betula pendula</i>	13	5,2	1,8	1	
	226	Dąb szypułkowy	<i>Quercus robur</i>	4	1,6	2,7	1,2	
	227	Dąb szypułkowy	<i>Quercus robur</i>	5	2	2,2	0,6	
9.	121	Dąb szypułkowy	<i>Quercus robur</i>	14	5,6	1,9	1,9	
10.	122	Dąb szypułkowy	<i>Quercus robur</i>	7	2,8	2	1,2	
11.	123	Dąb szypułkowy	<i>Quercus robur</i>	14,5	5,8	3,5	1,8	
12.	123a	Dąb szypułkowy	<i>Quercus robur</i>	7	2,8	2,7	1,1	liczne odgałęzienia poniżej 130 cm
13.	123b	Dąb szypułkowy	<i>Quercus robur</i>	8	3,2	2,6	1	
14.	123c	Dąb szypułkowy	<i>Quercus robur</i>	2	0,8	0,5	0,3	
15.	123d	Dąb szypułkowy	<i>Quercus robur</i>	2,5	1	0,7	0,2	
16.	124	Dąb szypułkowy	<i>Quercus robur</i>	16	6,4	3,6	2	odgałęzienie poniżej 130 cm
17.	124a	Dąb szypułkowy	<i>Quercus robur</i>	8	3,2	2,9	1,9	
18.	127	Dąb szypułkowy	<i>Quercus robur</i>	9,5	3,8	1,9	2,1	odgałęzienia poniżej 130 cm
19.	127a	Dąb szypułkowy	<i>Quercus robur</i>	11	4,4	2,5	2,5	
20.	127b	Dąb szypułkowy	<i>Quercus robur</i>	7,5	3	2	1,5	
21.	128	Dąb szypułkowy	<i>Quercus robur</i>	16,5	6,6	3	2,2	
22.	129	Dąb szypułkowy	<i>Quercus robur</i>	10	4	1,8	1,8	
23.	130	Dąb szypułkowy	<i>Quercus robur</i>	4	1,6	0,9	0,8	
24.	131	Dąb szypułkowy	<i>Quercus robur</i>	3	1,2	0,9	0,3	
25.	132	Dąb szypułkowy	<i>Quercus robur</i>	6	2,4	1	0,6	
26.	133	Dąb szypułkowy	<i>Quercus robur</i>	5,5	2,2	0,9	0,6	
27.	134	Dąb szypułkowy	<i>Quercus robur</i>	8	3,2	1,2	1,1	
28.	135	Dąb szypułkowy	<i>Quercus robur</i>	4	1,6	1	0,5	
29.	136	Dąb szypułkowy	<i>Quercus robur</i>	3,5	1,4	0,8	0,4	
30.	137	Dąb szypułkowy	<i>Quercus robur</i>	9	3,6	1,5	1,2	
31.	138	Dąb szypułkowy	<i>Quercus robur</i>	14	5,6	2	2	
32.	139	Dąb szypułkowy	<i>Quercus robur</i>	7,5	3	1,75	1,8	
33.	140	Dąb szypułkowy	<i>Quercus robur</i>	5	2	1,6	1,2	
34.	141	Dąb szypułkowy	<i>Quercus robur</i>	8	3,2	3,4	2,4	
35.	142	Dąb szypułkowy	<i>Quercus robur</i>	12	4,8	5,4	3,6	
36.	143	Dąb szypułkowy	<i>Quercus robur</i>	4	1,6	1,9	2,4	
37.	144	Dąb szypułkowy	<i>Quercus robur</i>	8	3,2	6	2,8	
38.	145	Dąb szypułkowy	<i>Quercus robur</i>	14	5,6	7,5	3,6	
39.	146	Dąb szypułkowy	<i>Quercus robur</i>	9,5	3,8	8	2,9	
40.	147	Dąb szypułkowy	<i>Quercus robur</i>	6	2,4	2,5	2	
41.	148	Dąb szypułkowy	<i>Quercus robur</i>	10	4	6	3,2	
42.	149	Dąb szypułkowy	<i>Quercus robur</i>	4,9	1,96	1,5	3	
43.	150	Dąb szypułkowy	<i>Quercus robur</i>	8	3,2	7	2,5	
44.	151	Dąb szypułkowy	<i>Quercus robur</i>	5	2	1,5	2	
45.	152	Dąb szypułkowy	<i>Quercus robur</i>	11	4,4	4,5	2,9	
46.	153	Dąb szypułkowy	<i>Quercus robur</i>	7,5	3	3	2	
47.	154	Dąb szypułkowy	<i>Quercus robur</i>	14	5,6	6	3,5	
48.	155	Dąb szypułkowy	<i>Quercus robur</i>	20	8	7	4,5	
49.	156	Dąb szypułkowy	<i>Quercus robur</i>	15	6	6	3	
50.	157	Dąb szypułkowy	<i>Quercus robur</i>	9,5	3,8	4,5	2,5	
51.	158	Dąb szypułkowy	<i>Quercus robur</i>	4	1,6	1,5	2,4	
52.	159	Dąb szypułkowy	<i>Quercus robur</i>	21	8,4	7,2	5	

64.	160	Dąb szypułkowy	<i>Quercus robur</i>	12	4,8	4	3,5	
65.	161	Dąb szypułkowy	<i>Quercus robur</i>	9,8	3,92	3,5	2,4	
66.	162	Dąb szypułkowy	<i>Quercus robur</i>	7	2,8	2,5	2	
67.	163	Dąb szypułkowy	<i>Quercus robur</i>	3	1,2	1,5	1,5	
68.	70	Dąb szypułkowy	<i>Quercus robur</i>	40	16	5,14	4,68	grupa młodych dębów, rosnąca blisko siebie
69.	70a	Dąb szypułkowy	<i>Quercus robur</i>	39	15,6	5,14	4,5	
70.	70b	Dąb szypułkowy	<i>Quercus robur</i>	35	14	5	4,5	
71.	70c	Dąb szypułkowy	<i>Quercus robur</i>	28	11,2	4,9	4,2	
72.	70d	Dąb szypułkowy	<i>Quercus robur</i>	24	9,6	4,5	3,9	
73.	92	Dąb szypułkowy	<i>Quercus robur</i>	21	8	3,8	3,2	
74.	93	Dąb szypułkowy	<i>Quercus robur</i>	70	28	7,2	9,4	
75.	94	Dąb szypułkowy	<i>Quercus robur</i>	48	19	6,7	9,4	
76.	95	Dąb szypułkowy	<i>Quercus robur</i>	59	24	6,9	6,02	
77.	96	Dąb szypułkowy	<i>Quercus robur</i>	58	23	7,1	8,4	
78.	97	Dąb szypułkowy	<i>Quercus robur</i>	7,5	3	7,24	9,6	liczne odgałęzienia poniżej 130 cm
79.	97a			4	2	7,24	9,6	
80.	117	Dąb szypułkowy	<i>Quercus robur</i>	65	26	4,2	5,58	
81.	117a			8	3	2	2	
82.	117b			6,5	3	1,8	2	
83.	117c			10	4	2,5	2	
84.	118	Dąb szypułkowy	<i>Quercus robur</i>	27	11	6,2	5,62	liczne odgałęzienia poniżej 130 cm
85.	118a			5,5	2	3,5	1,5	
86.	118b			3	1	6	1,5	
87.	118c			1,5	1	1	1,5	
88.	119	Dąb szypułkowy	<i>Quercus robur</i>	36	14	6,1	5,5	
89.	120	Dąb szypułkowy	<i>Quercus robur</i>	45	18	6,2	5	
90.	263	Dąb szypułkowy	<i>Quercus robur</i>	68	27	8,3	5,4	
91.	262	Dąb szypułkowy	<i>Quercus robur</i>	45	18	6,2	2,7	korona jednostronna
92.	261	Dąb szypułkowy	<i>Quercus robur</i>	71	28	5,8	7,3	liczne drobne odgałęzienia
93.	260	Dąb szypułkowy	<i>Quercus robur</i>	26	10	1,9	2	widoczne połamane gałęzie egzemplarza
94.	259	Dąb szypułkowy	<i>Quercus robur</i>	14	6	1,8	2,3	samosiew, suche odgałęzienia
95.	258	Dąb szypułkowy	<i>Quercus robur</i>	21	8	2,2	2,5	samosiew
96.	257	Dąb szypułkowy	<i>Quercus robur</i>	16	6	1,8	2	samosiew
97.	256	Dąb szypułkowy	<i>Quercus robur</i>	10	4	1,2	1,5	samosiew
98.	255	Dąb szypułkowy	<i>Quercus robur</i>	8	3	1	1,2	samosiew
99.	254	Dąb szypułkowy	<i>Quercus robur</i>	7,5	3	1	1	samosiew
100.	167	Dąb szypułkowy	<i>Quercus robur</i>	8	3	3,4	2,4	
101.	168	Dąb szypułkowy	<i>Quercus robur</i>	12	5	5,4	3,6	
102.	169	Dąb szypułkowy	<i>Quercus robur</i>	4	2	1,9	2,4	
103.	170	Dąb szypułkowy	<i>Quercus robur</i>	8	3	6	2,4	
104.	193	Dąb szypułkowy	<i>Quercus robur</i>	10	4	3	1	
105.	194	Dąb szypułkowy	<i>Quercus robur</i>	8	3	3	0,7	
106.	195	Dąb szypułkowy	<i>Quercus robur</i>	11	4	3,5	0,9	
107.	196	Dąb szypułkowy	<i>Quercus robur</i>	14	6	3,9	1,3	
108.	197	Dąb szypułkowy	<i>Quercus robur</i>	20	8	5	1,5	
109.	198	Dąb szypułkowy	<i>Quercus robur</i>	15	6	4,5	1,6	
110.	199	Dąb szypułkowy	<i>Quercus robur</i>	9	4	3,9	0,9	
111.	200	Dąb szypułkowy	<i>Quercus robur</i>	4,5	2	2	1,2	

201	Dąb szypulkowy	<i>Quercus robur</i>	7	3	3	0,8	
202	Dąb szypulkowy	<i>Quercus robur</i>	12	5	3,8	3,7	
203	Dąb szypulkowy	<i>Quercus robur</i>	18	7	4,2	5,2	
186	Dąb szypulkowy	<i>Quercus robur</i>	4	2	2,7	1,2	
204	Dąb szypulkowy	<i>Quercus robur</i>	9	4	2,5	4,9	
205	Dąb szypulkowy	<i>Quercus robur</i>	13	5	4,2	5	
103	Głóg	<i>Crataegus L.</i>	6	2	3	1,5	
104	Głóg	<i>Crataegus L.</i>	14	6	5,5	2,0	
105	Głóg	<i>Crataegus L.</i>	9	4	5,3	1,9	
106	Głóg	<i>Crataegus L.</i>	5	2	5	1,5	
107	Głóg	<i>Crataegus L.</i>	11	4	5,2	1,5	odgałęzienieponizej 130 cm
108	Głóg	<i>Crataegus L.</i>	9	4	4,9	1,5	
109	Głóg	<i>Crataegus L.</i>	4	2	4,2	1,5	
110	Głóg	<i>Crataegus L.</i>	6	2	2,5	1,5	
111	Głóg	<i>Crataegus L.</i>	7	3	2,5	1,5	rozgałęzienic ponizej 130 cm
112	Głóg	<i>Crataegus L.</i>	6	2	2,2	1,5	
113	Głóg	<i>Crataegus L.</i>	7	3	2,3	1,5	
114	Głóg	<i>Crataegus L.</i>	7	3	2	1,5	
115	Głóg	<i>Crataegus L.</i>	9	4	4,2	1,5	
72	Głóg	<i>Crataegus L.</i>	38	15	3,97	3,2	
72a	Głóg	<i>Crataegus L.</i>	36	14	3,9	3,2	
72b	Głóg	<i>Crataegus L.</i>	21	8	3,5	2,9	
228	Głóg	<i>Crataegus L.</i>	40	16	4	4	egzemplarze wyrastające z jednego miejsca
229	Głóg	<i>Crataegus L.</i>	29	12	3,8	4	
237	Głóg	<i>Crataegus L.</i>	36		7	36	forma krzewiasta
238	Głóg	<i>Crataegus L.</i>	25		6,5	25	forma krzewiasta
239	Głóg	<i>Crataegus L.</i>	4		2,5	4	forma krzewiasta
179	Głóg	<i>Crataegus L.</i>	6	2	3	3	
240	Głóg	<i>Crataegus L.</i>	12		4	12	forma krzewiasta
221	Lipa	<i>Tilia L.</i>	12	5	4,5	5	liczne odgałęzienia ponizej 130 cm
221a	Lipa	<i>Tilia L.</i>	9,5	4	4	5	
221b	Lipa	<i>Tilia L.</i>	10	4	4,3	5	
221c	Lipa	<i>Tilia L.</i>	8	3	3,9	5	
221d	Lipa	<i>Tilia L.</i>	6	2	3,5	5	
221e	Lipa	<i>Tilia L.</i>	7,5	3	4	5	
222	Lipa	<i>Tilia L.</i>	14	6	4,5	5	
71	Wierzba	<i>Salix L.</i>	4	-	3,16	-	forma krzewiasta, uciekinier z plantacji wikliny
125	Wierzba	<i>Salix L.</i>	35	-	3,8	35	forma krzewiasta, uciekinierzy z plantacji wikliny, rosną blisko siebie trudno wyróżnić poszczególne krzaki
125a	Wierzba	<i>Salix L.</i>			3,8	35	
126	Wierzba	<i>Salix L.</i>	2,4	-	1,5	2,4	forma krzewiasta, uciekinier z plantacji wikliny
48	Wierzba	<i>Salix L.</i>	6,25	-	2,8	6,25	forma krzewiasta

153.	49.	Wierzba	<i>Salix L.</i>	1,21	-	2	1,21	forma krzewiasta
154.	50	Wierzba	<i>Salix L.</i>	10,88	-	3,2	10,88	dwie formy krzewiaste, rosnące bardzo blisko, trudno wyodrębnić poszczególne krzewy
155.	51.	Wierzba	<i>Salix L.</i>	0,48	-	2,1	0,48	forma krzewiasta
156.	52.	Wierzba	<i>Salix L.</i>	5,29	-	3,5	5,29	dwie formy krzewiaste, rosnące bardzo blisko, trudno wyodrębnić poszczególne krzewy
157.	53.	Wierzba	<i>Salix L.</i>	5,28	-	3,8	5,28	forma krzewiasta
158.	54.	Wierzba	<i>Salix L.</i>	0,4	-	3,1	0,4	forma krzewiasta
159.	56.	Wierzba	<i>Salix L.</i>	0,25	-	3,4	0,25	forma krzewiasta
160.	57.	Wierzba	<i>Salix L.</i>	5,29	-	4	5,29	forma krzewiasta
161.	58.	Wierzba	<i>Salix L.</i>	6,5	-	4,1	6,5	forma krzewiasta
162.	59.	Wierzba	<i>Salix L.</i>	6,25	-	3,7	6,25	forma krzewiasta
163.	61.	Wierzba	<i>Salix L.</i>	2,21	-	1,8	2,21	forma krzewiasta
164.	62.	Wierzba	<i>Salix L.</i>	5,81	-	1,9	5,81	forma krzewiasta
165.	63.	Wierzba	<i>Salix L.</i>	4,84	-	2,5	4,84	formy krzewiaste, zrosnięte kilka krzewów, trudno rozgraniczyć poszczególne egzemplarze
166.	64.	Wierzba	<i>Salix L.</i>	7,16	-	2,3	7,16	formy krzewiaste, zrosnięte kilka krzewów, trudno rozgraniczyć poszczególne egzemplarze
167.	65.	Wierzba	<i>Salix L.</i>	7,83	-	2,1	7,83	formy krzewiaste, zrosnięte kilka krzewów, trudno rozgraniczyć poszczególne egzemplarze
168.	66.	Wierzba	<i>Salix L.</i>	1,32	-	1,2	1,32	forma krzewiasta
169.	67.	Wierzba	<i>Salix L.</i>	4,2	-	1,7	4,2	forma krzewiasta
170.	68.	Wierzba	<i>Salix L.</i>	2,25	-	1,9	2,25	forma krzewiasta
171.	69.	Wierzba	<i>Salix L.</i>	2,25	-	1,6	2,25	forma krzewiasta
173.	73.	Wierzba	<i>Salix L.</i>	0,48	-	0,8	0,48	forma krzewiasta
174.	74.	Wierzba	<i>Salix L.</i>	0,35	-	0,6	0,35	forma krzewiasta
175.	75	Wierzba	<i>Salix L.</i>	0,42	-	2	0,42	forma krzewiasta
176.	76.	Wierzba	<i>Salix L.</i>	0,48	-	1,5	0,48	forma krzewiasta
177.	77.	Wierzba	<i>Salix L.</i>	0,56	-	1,5	0,56	forma krzewiasta
178.	78.	Wierzba	<i>Salix L.</i>	0,24	-	1,3	0,24	forma krzewiasta
179.	79.	Wierzba	<i>Salix L.</i>	0,35	-	1,4	0,35	forma krzewiasta
180.	80.	Wierzba	<i>Salix L.</i>	4,7	-	2,8	4,7	forma krzewiasta

81.	81.	Wierzba	<i>Salix L.</i>	0,28	-	1,2	0,28	forma krzewiasta
82.	82.	Wierzba	<i>Salix L.</i>	0,35	-	1,7	0,35	forma krzewiasta
83.	83.	Wierzba	<i>Salix L.</i>	7,15	-	4,2	7,15	forma krzewiasta
84.	84.	Wierzba	<i>Salix L.</i>	0,99	-	1,3	0,99	forma krzewiasta
85.	85.	Wierzba	<i>Salix L.</i>	0,24	-	0,9	0,24	forma krzewiasta
86.	86.	Wierzba	<i>Salix L.</i>	0,15	-	0,8	0,15	forma krzewiasta
87.	87.	Wierzba	<i>Salix L.</i>	0,08	-	0,7	0,08	forma krzewiasta
88.	88.	Wierzba	<i>Salix L.</i>	3,78	-	1,4	3,78	forma krzewiasta
89.	89.	Wierzba	<i>Salix L.</i>	0,09	-	1	0,09	forma krzewiasta
90.	90.	Wierzba	<i>Salix L.</i>	0,16	-	1,1	0,16	forma krzewiasta
91.	91.	Wierzba	<i>Salix L.</i>	0,12	-	1,4	0,12	forma krzewiasta
92.	164	Wierzba	<i>Salix L.</i>	0,42	-	1,3	0,42	forma krzewiasta
93.	165	Wierzba	<i>Salix L.</i>	8,64	-	1,5	8,64	forma krzewiasta
94.	166	Wierzba	<i>Salix L.</i>	2,24	-	1,7	2,24	forma krzewiasta
95.	171	Wierzba	<i>Salix L.</i>	3	-	1,2	3	forma krzewiasta
96.	172	Wierzba	<i>Salix L.</i>	0,84	-	1,3	0,84	forma krzewiasta
97.	173	Wierzba	<i>Salix L.</i>	0,39	-	1	0,39	forma krzewiasta
98.	174	Wierzba	<i>Salix L.</i>	0,06	-	1,1	0,06	forma krzewiasta
99.	175	Wierzba	<i>Salix L.</i>	0,28	-	1,7	0,28	forma krzewiasta
200.	176	Wierzba	<i>Salix L.</i>	0,72	-	1,3	0,72	forma krzewiasta
201.	177	Wierzba	<i>Salix L.</i>	0,57	-	1,6	0,57	forma krzewiasta
202.	178	Wierzba	<i>Salix L.</i>	0,12	-	1,1	0,12	forma krzewiasta
203.	187	Wierzba	<i>Salix L.</i>	0,25	-	0,7	0,25	forma krzewiasta
204.	188	Wierzba	<i>Salix L.</i>	0,9	-	1	0,9	forma krzewiasta
205.	189	Wierzba	<i>Salix L.</i>	3,5	-	2,5	3,5	forma krzewiasta
206.	190	Wierzba	<i>Salix L.</i>	0,6	-	0,5	0,6	forma krzewiasta
207.	191	Wierzba	<i>Salix L.</i>	0,85	-	0,9	0,85	forma krzewiasta
208.	192	Wierzba	<i>Salix L.</i>	1,2	-	1,3	1,2	forma krzewiasta
209.	210	Wierzba	<i>Salix L.</i>	4,5	-	3	4,5	forma krzewiasta
210.	211	Wierzba	<i>Salix L.</i>	1,1	-	0,9	1,1	forma krzewiasta
211.	219	Wierzba	<i>Salix L.</i>	6	-	2	6	forma krzewiasta
212.	220	Wierzba	<i>Salix L.</i>	12	-	3,5	12	forma krzewiasta
213.	216	Wierzba	<i>Salix L.</i>	8,75	-	5	8,75	forma krzewiasta
214.	218	Wierzba	<i>Salix L.</i>	13,95	-	6,5	13,95	forma krzewiasta
215.	214	Wierzba	<i>Salix L.</i>	1,5	-	1,2	1,5	forma krzewiasta
216.	215	Wierzba	<i>Salix L.</i>	0,9	-	1	0,9	forma krzewiasta
217.	230	Wierzba	<i>Salix L.</i>	12,3	-	3,9	12,3	forma krzewiasta
218.	217	Wierzba	<i>Salix L.</i>	22	8,8	5	4,5	forma drzewiasta, szeroka porożastana korona, liczne odgałęzienia
219.	231	Wierzba	<i>Salix L.</i>	48	19,2	5	4,5	forma krzewiasta
220.	232	Wierzba	<i>Salix L.</i>	4		2	4	forma krzewiasta
221.	233	Wierzba	<i>Salix L.</i>	9		6	9	forma krzewiasta
222.	234	Wierzba	<i>Salix L.</i>	7,4		2,5	7,4	forma krzewiasta
223.	235	Wierzba	<i>Salix L.</i>	16		7,5	16	forma krzewiasta
224.	236	Wierzba	<i>Salix L.</i>	12		6,9	12	forma krzewiasta
225.	241	Wierzba	<i>Salix L.</i>	18		4,5	18	forma krzewiasta
226.	242	Wierzba	<i>Salix L.</i>	10		5,7	10	forma krzewiasta
227.	243	Wierzba	<i>Salix L.</i>	8		3	8	forma krzewiasta
228.	244	Wierzba	<i>Salix L.</i>	14,5		7	14,5	forma krzewiasta

29.	245	Wierzba	<i>Salix L.</i>	13	7,5	13	forma krzewiasta
30.	246	Wierzba	<i>Salix L.</i>	8	7	8	forma krzewiasta
31.	247	Wierzba	<i>Salix L.</i>	15	5	15	forma krzewiasta
32.	248	Wierzba	<i>Salix L.</i>	3,5	2	3,5	forma krzewiasta
33.	249	Wierzba	<i>Salix L.</i>	7	3,4	7	forma krzewiasta
34.	250	Wierzba	<i>Salix L.</i>	11	6	11	forma krzewiasta
35.	251	Wierzba	<i>Salix L.</i>	28	8	28	forma krzewiasta
36.	252	Wierzba	<i>Salix L.</i>	0,9	1,2	0,9	forma krzewiasta
37.	253	Wierzba	<i>Salix L.</i>	1,5	1,7	1,7	forma krzewiasta

Jeżeli drzewo rozwidła się na wysokości poniżej 130 cm, każdy pień traktuje się jako odrębne drzewo. [Obwieszczenie Ministra Środowiska, 24.10.2014, poz. 958]

Tab.1c. Zinwentaryzowany materiał roślinny na badanym obszarze (część III)

l.p	nr inwentaryzowy	nazwa gatunkowa		parametry dendrologiczne			uwagi	
		nazwa polska	nazwa łacińska	obwód w cm / powierzchnia w m ²	wiek	wysokość [m]		średnica korony [m]/powierzchnia krzewu [m ²]
CZĘŚĆ III								
1.	1A	Śliwa	<i>Prunus</i>	104	41,6	6,8	7,2	pęknięta kora drzewa
2.	2A	Jabłoń	<i>Malus</i>	81	32,4	6,3	5,8	
3.	3A	Sosna zwyczajna	<i>Pinus sylvestris</i>	29	11,6	7,5	2,8	

5. Preliminarz opłat za usuwanie drzew i krzewów

W tabelach numer 2, 3a, 3b, 3c oraz 3d sporządzono preliminarz opłat za usunięcie roślinności z przedmiotowego terenu.

Tab. 2. Drzewa i krzewy nie wymagające decyzji – nie przekraczające 10 lat.

l.p	nr inwentaryzowy	nazwa gatunkowa		obwód w cm / powierzchnia w m ²
		nazwa polska	nazwa łacińska	
CZĘŚĆ I				
1.	36.	Brzoza brodawkowata	<i>Betula pendula</i>	24
2.	9a	Jarząb szewdzki	<i>Sorbus Intermedia</i>	12
3.	9b	Jarząb szewdzki	<i>Sorbus Intermedia</i>	14
4.	15b	Dąb szypułkowy	<i>Quercus robur</i>	18
5.	26.	Dąb szypułkowy	<i>Quercus robur</i>	9
6.	27.	Dąb szypułkowy	<i>Quercus robur</i>	9,5
7.	28.	Dąb szypułkowy	<i>Quercus robur</i>	7,3
8.	29.	Dąb szypułkowy	<i>Quercus robur</i>	6,9
9.	30.	Dąb szypułkowy	<i>Quercus robur</i>	5
10.	31.	Dąb szypułkowy	<i>Quercus robur</i>	8
11.	32.	Dąb szypułkowy	<i>Quercus robur</i>	7,5
12.	33.	Dąb szypułkowy	<i>Quercus robur</i>	4
13.	34.	Dąb szypułkowy	<i>Quercus robur</i>	4,7
14.	35.	Dąb szypułkowy	<i>Quercus robur</i>	5,5
15.	36.	Dąb szypułkowy	<i>Quercus robur</i>	8
CZĘŚĆ II				

1.	60.	Brzoza brodawkowata	<i>Betula pendula</i>	11
2.	180	Brzoza brodawkowata	<i>Betula pendula</i>	1,5
3.	181	Brzoza brodawkowata	<i>Betula pendula</i>	1,3
4.	182	Brzoza brodawkowata	<i>Betula pendula</i>	6
5.	183	Brzoza brodawkowata	<i>Betula pendula</i>	4,5
6.	184	Brzoza brodawkowata	<i>Betula pendula</i>	2
7.	55.	Brzoza brodawkowata	<i>Betula pendula</i>	8
8.	185	Brzoza brodawkowata	<i>Betula pendula</i>	5,5
9.	206	Brzoza brodawkowata	<i>Betula pendula</i>	7
10.	207	Brzoza brodawkowata	<i>Betula pendula</i>	4,5
11.	212	Brzoza brodawkowata	<i>Betula pendula</i>	18
12.	213	Brzoza brodawkowata	<i>Betula pendula</i>	19
13.	223	Brzoza brodawkowata	<i>Betula pendula</i>	9,5
14.	209	Brzoza brodawkowata	<i>Betula pendula</i>	7
15.	224	Brzoza brodawkowata	<i>Betula pendula</i>	14
16.	225	Brzoza brodawkowata	<i>Betula pendula</i>	13
17.	226	Dąb szypułkowy	<i>Quercus robur</i>	4
18.	227	Dąb szypułkowy	<i>Quercus robur</i>	5
19.	121	Dąb szypułkowy	<i>Quercus robur</i>	14
20.	122	Dąb szypułkowy	<i>Quercus robur</i>	7
21.	123	Dąb szypułkowy	<i>Quercus robur</i>	14,5
22.	123a	Dąb szypułkowy	<i>Quercus robur</i>	7
23.	123b	Dąb szypułkowy	<i>Quercus robur</i>	8
24.	123c	Dąb szypułkowy	<i>Quercus robur</i>	2
25.	123d	Dąb szypułkowy	<i>Quercus robur</i>	2,5
26.	124	Dąb szypułkowy	<i>Quercus robur</i>	16
27.	124a	Dąb szypułkowy	<i>Quercus robur</i>	8
28.	127	Dąb szypułkowy	<i>Quercus robur</i>	9,5
29.	127a	Dąb szypułkowy	<i>Quercus robur</i>	11
30.	127b	Dąb szypułkowy	<i>Quercus robur</i>	7,5
31.	128	Dąb szypułkowy	<i>Quercus robur</i>	16,5
32.	129	Dąb szypułkowy	<i>Quercus robur</i>	10
33.	130	Dąb szypułkowy	<i>Quercus robur</i>	4
34.	131	Dąb szypułkowy	<i>Quercus robur</i>	3
35.	132	Dąb szypułkowy	<i>Quercus robur</i>	6
36.	133	Dąb szypułkowy	<i>Quercus robur</i>	5,5
37.	134	Dąb szypułkowy	<i>Quercus robur</i>	8
38.	135	Dąb szypułkowy	<i>Quercus robur</i>	4
39.	136	Dąb szypułkowy	<i>Quercus robur</i>	3,5
40.	137	Dąb szypułkowy	<i>Quercus robur</i>	9
41.	138	Dąb szypułkowy	<i>Quercus robur</i>	14
42.	139	Dąb szypułkowy	<i>Quercus robur</i>	7,5
43.	140	Dąb szypułkowy	<i>Quercus robur</i>	5
44.	141	Dąb szypułkowy	<i>Quercus robur</i>	8
45.	142	Dąb szypułkowy	<i>Quercus robur</i>	12
46.	143	Dąb szypułkowy	<i>Quercus robur</i>	4
47.	144	Dąb szypułkowy	<i>Quercus robur</i>	8
48.	145	Dąb szypułkowy	<i>Quercus robur</i>	14
49.	146	Dąb szypułkowy	<i>Quercus robur</i>	9,5
50.	147	Dąb szypułkowy	<i>Quercus robur</i>	6
51.	148	Dąb szypułkowy	<i>Quercus robur</i>	10
52.	149	Dąb szypułkowy	<i>Quercus robur</i>	4,9

53.	150	Dąb szypułkowy	<i>Quercus robur</i>	8
54.	151	Dąb szypułkowy	<i>Quercus robur</i>	5
55.	152	Dąb szypułkowy	<i>Quercus robur</i>	11
56.	153	Dąb szypułkowy	<i>Quercus robur</i>	7,5
57.	154	Dąb szypułkowy	<i>Quercus robur</i>	14
58.	155	Dąb szypułkowy	<i>Quercus robur</i>	20
59.	156	Dąb szypułkowy	<i>Quercus robur</i>	15
60.	157	Dąb szypułkowy	<i>Quercus robur</i>	9,5
61.	158	Dąb szypułkowy	<i>Quercus robur</i>	4
62.	159	Dąb szypułkowy	<i>Quercus robur</i>	21
63.	160	Dąb szypułkowy	<i>Quercus robur</i>	12
64.	161	Dąb szypułkowy	<i>Quercus robur</i>	9,8
65.	162	Dąb szypułkowy	<i>Quercus robur</i>	7
66.	163	Dąb szypułkowy	<i>Quercus robur</i>	3
67.	70d	Dąb szypułkowy	<i>Quercus robur</i>	24
68.	92	Dąb szypułkowy	<i>Quercus robur</i>	21
69.	97	Dąb szypułkowy	<i>Quercus robur</i>	7,5
70.	97a			4
71.	117a			8
72.	117b	Dąb szypułkowy	<i>Quercus robur</i>	6,5
73.	117c	Dąb szypułkowy	<i>Quercus robur</i>	10
74.	118a	Dąb szypułkowy	<i>Quercus robur</i>	5,5
75.	118b	Dąb szypułkowy	<i>Quercus robur</i>	3
76.	118c	Dąb szypułkowy	<i>Quercus robur</i>	1,5
77.	259	Dąb szypułkowy	<i>Quercus robur</i>	14
78.	258	Dąb szypułkowy	<i>Quercus robur</i>	21
79.	257	Dąb szypułkowy	<i>Quercus robur</i>	16
80.	256	Dąb szypułkowy	<i>Quercus robur</i>	10
81.	255	Dąb szypułkowy	<i>Quercus robur</i>	8
82.	254	Dąb szypułkowy	<i>Quercus robur</i>	7,5
83.	167	Dąb szypułkowy	<i>Quercus robur</i>	8
84.	168	Dąb szypułkowy	<i>Quercus robur</i>	12
85.	169	Dąb szypułkowy	<i>Quercus robur</i>	4
86.	170	Dąb szypułkowy	<i>Quercus robur</i>	8
87.	193	Dąb szypułkowy	<i>Quercus robur</i>	10
88.	194	Dąb szypułkowy	<i>Quercus robur</i>	8
89.	195	Dąb szypułkowy	<i>Quercus robur</i>	11
90.	196	Dąb szypułkowy	<i>Quercus robur</i>	14
91.	197	Dąb szypułkowy	<i>Quercus robur</i>	20
92.	198	Dąb szypułkowy	<i>Quercus robur</i>	15
93.	199	Dąb szypułkowy	<i>Quercus robur</i>	9
94.	200	Dąb szypułkowy	<i>Quercus robur</i>	4,5
95.	201	Dąb szypułkowy	<i>Quercus robur</i>	7
96.	202	Dąb szypułkowy	<i>Quercus robur</i>	12
97.	203	Dąb szypułkowy	<i>Quercus robur</i>	18
98.	186	Dąb szypułkowy	<i>Quercus robur</i>	4
99.	204	Dąb szypułkowy	<i>Quercus robur</i>	9
100.	205	Dąb szypułkowy	<i>Quercus robur</i>	13
101.	103	Głóg	<i>Crataegus L</i>	6
102.	104	Głóg	<i>Crataegus L</i>	14
103.	105	Głóg	<i>Crataegus L</i>	9
104.	106	Głóg	<i>Crataegus L</i>	5

105.	107	Głóg	<i>Crataegus L.</i>	11
106.	108	Głóg	<i>Crataegus L.</i>	9
107.	109	Głóg	<i>Crataegus L.</i>	4
108.	110	Głóg	<i>Crataegus L.</i>	6
109.	111	Głóg	<i>Crataegus L.</i>	7
110.	112	Głóg	<i>Crataegus L.</i>	6
111.	113	Głóg	<i>Crataegus L.</i>	7
112.	114	Głóg	<i>Crataegus L.</i>	7
113.	115	Głóg	<i>Crataegus L.</i>	9
114.	72b	Głóg	<i>Crataegus L.</i>	21
115.	239	Głóg	<i>Crataegus L.</i>	4
116.	179	Głóg	<i>Crataegus L.</i>	6
117.	240	Głóg	<i>Crataegus L.</i>	12
118.	221	Lipa	<i>Tilia L.</i>	12
119.	221a	Lipa	<i>Tilia L.</i>	9,5
120.	221b	Lipa	<i>Tilia L.</i>	10
121.	221c	Lipa	<i>Tilia L.</i>	8
122.	221d	Lipa	<i>Tilia L.</i>	6
123.	221e	Lipa	<i>Tilia L.</i>	7,5
124.	221f	Lipa	<i>Tilia L.</i>	14
125.	49.	Wierzba	<i>Salix L.</i>	1,21
126.	51.	Wierzba	<i>Salix L.</i>	0,48
127.	54.	Wierzba	<i>Salix L.</i>	0,4
128.	56.	Wierzba	<i>Salix L.</i>	0,25
129.	66.	Wierzba	<i>Salix L.</i>	1,32
130.	72.	Wierzba	<i>Salix L.</i>	1,08
131.	73.	Wierzba	<i>Salix L.</i>	0,48
132.	74.	Wierzba	<i>Salix L.</i>	0,35
133.	75	Wierzba	<i>Salix L.</i>	0,42
134.	76.	Wierzba	<i>Salix L.</i>	0,48
135.	77.	Wierzba	<i>Salix L.</i>	0,56
136.	78.	Wierzba	<i>Salix L.</i>	0,24
137.	79.	Wierzba	<i>Salix L.</i>	0,35
138.	81.	Wierzba	<i>Salix L.</i>	0,28
139.	82.	Wierzba	<i>Salix L.</i>	0,35
140.	84.	Wierzba	<i>Salix L.</i>	0,99
141.	85.	Wierzba	<i>Salix L.</i>	0,24
142.	86.	Wierzba	<i>Salix L.</i>	0,15
143.	87.	Wierzba	<i>Salix L.</i>	0,08
144.	89.	Wierzba	<i>Salix L.</i>	0,09
145.	90.	Wierzba	<i>Salix L.</i>	0,16
146.	91.	Wierzba	<i>Salix L.</i>	0,12
147.	164	Wierzba	<i>Salix L.</i>	0,42
148.	172	Wierzba	<i>Salix L.</i>	0,84
149.	173	Wierzba	<i>Salix L.</i>	0,39
150.	174	Wierzba	<i>Salix L.</i>	0,06
151.	175	Wierzba	<i>Salix L.</i>	0,28
152.	176	Wierzba	<i>Salix L.</i>	0,72
153.	177	Wierzba	<i>Salix L.</i>	0,57
154.	178	Wierzba	<i>Salix L.</i>	0,12
155.	187	Wierzba	<i>Salix L.</i>	0,25
156.	188	Wierzba	<i>Salix L.</i>	0,9

157.	190	Wierzba	<i>Salix L.</i>	0,6
158.	191	Wierzba	<i>Salix L.</i>	0,85
159.	192	Wierzba	<i>Salix L.</i>	1,2
160.	211	Wierzba	<i>Salix L.</i>	1,1
161.	214	Wierzba	<i>Salix L.</i>	1,5
162.	215	Wierzba	<i>Salix L.</i>	0,9

l.p	nr inwentarzowy	nazwa gatunkowa		obwód w cm / powierzchnia w m ²
		nazwa polska	nazwa łacińska	

CZEŚĆ III

163.	1A	Śliwa	<i>Prunus</i>	104
164.	2A	Jabłoń	<i>Mallus</i>	81

l.p	nr inwentarzowy	nazwa gatunkowa		obwód w cm / powierzchnia w m ²
		nazwa polska	nazwa łacińska	

CZEŚĆ IV

165.	5B	Żywotnik	<i>Thuja</i>	4
166.	6B	Żywotnik	<i>Thuja</i>	3
167.	7B	Żywotnik	<i>Thuja</i>	4,5
168.	8B	Żywotnik	<i>Thuja</i>	5
169.	9B	Żywotnik	<i>Thuja</i>	3
170.	10B	Żywotnik	<i>Thuja</i>	9
171.	11B	Żywotnik	<i>Thuja</i>	5,6
172.	12B	Żywotnik	<i>Thuja</i>	4,2
173.	13B	Żywotnik	<i>Thuja</i>	3,7
174.	14B	Żywotnik	<i>Thuja</i>	3,5
175.	15B	Żywotnik	<i>Thuja</i>	4
176.	16B	Żywotnik	<i>Thuja</i>	5
177.	17B	Żywotnik	<i>Thuja</i>	6,5
178.	18B	Żywotnik	<i>Thuja</i>	3,6
179.	19B	Żywotnik	<i>Thuja</i>	3
180.	20B	Żywotnik	<i>Thuja</i>	2,8
181.	21B	Żywotnik	<i>Thuja</i>	4,2
182.	22B	Żywotnik	<i>Thuja</i>	5
183.	23B	Żywotnik	<i>Thuja</i>	3,5
184.	24B	Żywotnik	<i>Thuja</i>	4
185.	25B	Żywotnik	<i>Thuja</i>	3,6
186.	26B	Żywotnik	<i>Thuja</i>	4,1
187.	27B	Żywotnik	<i>Thuja</i>	3
188.	28B	Żywotnik	<i>Thuja</i>	3,8
189.	29B	Żywotnik	<i>Thuja</i>	4
190.	30B	Żywotnik	<i>Thuja</i>	3,2
191.	31B	Żywotnik	<i>Thuja</i>	2,9

3a. Drzewa i krzewy wymagające decyzji oraz opłata za usunięcie wskazanych egzemplarzy (Część I)

nr inwentarzowy	nazwa gatunkowa		obwód w cm / powierzchnia w m ²	stawka jednostkowa za 1 cm drzewa na wysokości 130 cm/ 1 m ² powierzchni pokrytej krzewami	współczynnik różnicujący	kwota [zł]	
	nazwa polska	nazwa łacińska					
CZĘŚĆ I							
1.	10.	Brzoza brodawkowata	<i>Betula pendula</i>	88	37,63	2,37	7848,11
2.	13.	Brzoza brodawkowata	<i>Betula pendula</i>	103	37,63	3,7	14340,79
3.	7.	Dąb szypułkowy	<i>Quercus robur</i>	82	91,54	2,37	17789,88
4.	12.	Dąb szypułkowy	<i>Quercus robur</i>	72	91,54	2,37	15620,39
5.	15.	Dąb szypułkowy	<i>Quercus robur</i>	77	91,54	2,37	16705,13
6.	15a			28	91,54	1,51	3870,31
7.	16.	Dąb szypułkowy	<i>Quercus robur</i>	70	91,54	2,37	15186,49
8.	22.	Dąb szypułkowy	<i>Quercus robur</i>	100	91,54	2,37	21694,98
9.	23.	Dąb szypułkowy	<i>Quercus robur</i>	66	91,54	2,37	14318,69
10.	23a			60	91,54	2,37	13016,99
11.	23b			38	91,54	1,51	5252,57
12.	24.	Dąb szypułkowy	<i>Quercus robur</i>	88	91,54	2,37	19091,58
13.	25.	Dąb szypułkowy	<i>Quercus robur</i>	148	91,54	3,7	50127,30
14.	37.	Dąb szypułkowy	<i>Quercus robur</i>	136	91,54	3,7	46062,93
15.	38.	Dąb szypułkowy	<i>Quercus robur</i>	185	91,54	3,07	51990,14
16.	8.	Głóg	<i>Crataegus L</i>	88	91,54	2,37	19091,58
17.	14.	Głóg	<i>Crataegus L</i>	72	91,54	2,37	15620,39
18.	17.	Głóg	<i>Crataegus L</i>	43	91,54	1,51	5943,69
19.	18.	Głóg	<i>Crataegus L</i>	85	91,54	2,37	18440,73
20.	19.	Głóg	<i>Crataegus L</i>	89	91,54	2,37	19308,53
21.	21.	Głóg	<i>Crataegus L</i>	97	91,54	2,37	21044,13
22.	39.	Głóg	<i>Crataegus L</i>	158	91,54	3,7	53514,28
23.	40.	Głóg	<i>Crataegus L</i>	156	91,54	3,7	52836,89
24.	41.	Głóg	<i>Crataegus L</i>	164	91,54	3,7	55546,47
25.	42.	Głóg	<i>Crataegus L</i>	188	91,54	3,7	63675,22
26.	43.	Głóg	<i>Crataegus L</i>	200	91,54	3,7	67739,60
27.	44.	Głóg	<i>Crataegus L</i>	188	91,54	3,7	63675,22
28.	45.	Głóg	<i>Crataegus L</i>	167	91,54	3,7	56562,57
29.	47.	Głóg	<i>Crataegus L</i>	155	91,54	3,7	52498,19
30.	1.	Jarząb szwedzki	<i>Sorbus Intermedia</i>	180	91,54	3,7	60965,64
31.	2.	Jarząb szwedzki	<i>Sorbus Intermedia</i>	230	91,54	5,55	116850,81
32.	3.	Jarząb szwedzki	<i>Sorbus Intermedia</i>	157	91,54	3,7	53175,59
33.	4.	Jarząb szwedzki	<i>Sorbus Intermedia</i>	175	91,54	3,7	59272,15
34.	5.	Jarząb szwedzki	<i>Sorbus Intermedia</i>	170	91,54	3,7	57578,66
35.	6.	Jarząb szwedzki	<i>Sorbus Intermedia</i>	170	91,54	3,7	57578,66
36.	9.	Jarząb szwedzki	<i>Sorbus Intermedia</i>	168	91,54	3,7	56901,26
37.	11.	Jarząb szwedzki	<i>Sorbus Intermedia</i>	157	91,54	3,7	53175,59
38.	20.	Jarząb szwedzki	<i>Sorbus Intermedia</i>	89	91,54	2,37	19308,53
39.	46.	Lipa	<i>Tilla cordata</i>	195	91,54	3,7	66046,11
40.	A	Fosycja zwisła	<i>Forsythia suspensa</i>	136,8	255,78		34990,704
41.	B	Bożydrzew gruczołowaty	<i>Ailanthus altissima</i>	49	345,3	1,51	25548,747
						suma	1539806,24

b. 3b. Drzewa i krzewy wymagające decyzji oraz opłata za usunięcie wskazanych egzemplarzy (Część II)

l.p.	nr inwentarzowy	nazwa gatunkowa		obwód w cm / powierzchnia w m ²	stawka jednostkowa za 1 cm drzewa na wysokości 130 cm/ 1 m ² powierzchni pokrytej krzewami	współczynnik różnicujący	kwota [zł]
		nazwa polska	nazwa łacińska				
CZĘŚĆ II							
1.	208	Brzoza brodawkowata	<i>Betula pendula</i>	38	37,63	1,51	2159,21
2.	70a	Dąb szypułkowy	<i>Quercus robur</i>	39	91,54	1,51	5390,79
3.	70	Dąb szypułkowy	<i>Quercus robur</i>	40	91,54	1,51	5529,02
4.	70b	Dąb szypułkowy	<i>Quercus robur</i>	35	91,54	1,51	4837,89
5.	70c	Dąb szypułkowy	<i>Quercus robur</i>	28	91,54	1,51	3870,31
6.	93	Dąb szypułkowy	<i>Quercus robur</i>	70	91,54	2,37	15186,49
7.	94	Dąb szypułkowy	<i>Quercus robur</i>	48	91,54	1,51	6634,82
8.	95	Dąb szypułkowy	<i>Quercus robur</i>	59	91,54	2,37	12800,04
9.	96	Dąb szypułkowy	<i>Quercus robur</i>	58	91,54	2,37	12583,09
10.	117	Dąb szypułkowy	<i>Quercus robur</i>	65	91,54	2,37	14101,74
11.	118	Dąb szypułkowy	<i>Quercus robur</i>	27	91,54	1,51	3732,09
12.	119	Dąb szypułkowy	<i>Quercus robur</i>	36	91,54	1,51	4976,11
13.	120	Dąb szypułkowy	<i>Quercus robur</i>	45	91,54	1,51	6220,14
14.	263	Dąb szypułkowy	<i>Quercus robur</i>	68	91,54	2,37	14752,59
15.	262	Dąb szypułkowy	<i>Quercus robur</i>	45	91,54	1,51	6220,14
16.	261	Dąb szypułkowy	<i>Quercus robur</i>	71	91,54	2,37	15403,44
17.	260	Dąb szypułkowy	<i>Quercus robur</i>	26	91,54	1,51	3593,86
18.	72	Głóg	<i>Crataegus L.</i>	38	91,54	1,51	5252,57
19.	72a	Głóg	<i>Crataegus L.</i>	36	91,54	1,51	4976,11
20.	228	Głóg	<i>Crataegus L.</i>	40	91,54	1,51	5529,02
21.	229	Głóg	<i>Crataegus L.</i>	29	91,54	1,51	4008,54
22.	237	Głóg	<i>Crataegus L.</i>	36	255,78	-	9208,08
23.	238	Głóg	<i>Crataegus L.</i>	25	255,78	-	6394,50
24.	71	Wierzba	<i>Salix L.</i>	4	255,78	-	1023,12
25.	125	Wierzba	<i>Salix L.</i>	35	255,78	-	8952,3
26.	125a	Wierzba	<i>Salix L.</i>				
27.	126	Wierzba	<i>Salix L.</i>	2,4	255,78	-	613,87
28.	48.	Wierzba	<i>Salix L.</i>	6,25	255,78	-	1598,63
29.	50	Wierzba	<i>Salix L.</i>	10,88	255,78	-	2782,89
30.	52.	Wierzba	<i>Salix L.</i>	5,29	255,78	-	1353,08
31.	53.	Wierzba	<i>Salix L.</i>	5,28	255,78	-	1350,52
32.	57.	Wierzba	<i>Salix L.</i>	5,29	255,78	-	1353,08
33.	58.	Wierzba	<i>Salix L.</i>	6,5	255,78	-	1662,57
34.	59.	Wierzba	<i>Salix L.</i>	6,25	255,78	-	1598,63
35.	61.	Wierzba	<i>Salix L.</i>	2,21	255,78	-	565,27
36.	62.	Wierzba	<i>Salix L.</i>	5,81	255,78	-	1484,80
37.	63.	Wierzba	<i>Salix L.</i>	4,84	255,78	-	1237,98
38.	64.	Wierzba	<i>Salix L.</i>	7,16	255,78	-	1830,11
39.	65.	Wierzba	<i>Salix L.</i>	7,83	255,78	-	2002,76

40.	67.	Wierzba	<i>Salix L.</i>	4,2	255,78	-	1074,28
41.	68.	Wierzba	<i>Salix L.</i>	2,25	255,78	-	575,51
42.	69.	Wierzba	<i>Salix L.</i>	2,25	255,78	-	575,51
43.	80.	Wierzba	<i>Salix L.</i>	4,7	255,78	-	1202,17
44.	83.	Wierzba	<i>Salix L.</i>	7,15	255,78	-	1828,83
45.	88.	Wierzba	<i>Salix L.</i>	3,78	255,78	-	966,85
46.	165	Wierzba	<i>Salix L.</i>	8,64	255,78	-	2209,94
47.	166	Wierzba	<i>Salix L.</i>	2,24	255,78	-	572,95
48.	171	Wierzba	<i>Salix L.</i>	3	255,78	-	767,34
49.	189	Wierzba	<i>Salix L.</i>	3,5	255,78	-	895,23
50.	210	Wierzba	<i>Salix L.</i>	4,5	255,78	-	1151,01
51.	219	Wierzba	<i>Salix L.</i>	6	255,78	-	1534,68
52.	220	Wierzba	<i>Salix L.</i>	12	255,78	-	3069,36
53.	216	Wierzba	<i>Salix L.</i>	8,75	255,78	-	2238,08
54.	218	Wierzba	<i>Salix L.</i>	13,95	255,78	-	3568,13
55.	230	Wierzba	<i>Salix L.</i>	12,3	255,78	-	3146,09
56.	217	Wierzba	<i>Salix L.</i>	22	13,84	-	304,48
57.	231	Wierzba	<i>Salix L.</i>	48	255,78	-	12277,44
58.	232	Wierzba	<i>Salix L.</i>	4	255,78	-	1023,12
59.	233	Wierzba	<i>Salix L.</i>	9	255,78	-	2302,02
60.	234	Wierzba	<i>Salix L.</i>	7,4	255,78	-	1892,77
61.	235	Wierzba	<i>Salix L.</i>	16	255,78	-	4092,48
62.	236	Wierzba	<i>Salix L.</i>	12	255,78	-	3069,36
63.	241	Wierzba	<i>Salix L.</i>	18	255,78	-	4604,04
64.	242	Wierzba	<i>Salix L.</i>	10	255,78	-	2557,80
65.	243	Wierzba	<i>Salix L.</i>	8	255,78	-	2046,24
66.	244	Wierzba	<i>Salix L.</i>	14,5	255,78	-	3708,81
67.	245	Wierzba	<i>Salix L.</i>	13	255,78	-	3325,14
68.	246	Wierzba	<i>Salix L.</i>	8	255,78	-	2046,24
69.	247	Wierzba	<i>Salix L.</i>	15	255,78	-	3836,70
70.	248	Wierzba	<i>Salix L.</i>	3,5	255,78	-	895,23
71.	249	Wierzba	<i>Salix L.</i>	7	255,78	-	1790,46
72.	250	Wierzba	<i>Salix L.</i>	11	255,78	-	2813,58
73.	251	Wierzba	<i>Salix L.</i>	28	255,78	-	7161,84
suma							287893,84

Tab. 3c. Drzewa i krzewy wymagające decyzji oraz opłata za usunięcie wskazanych egzemplarzy (Część III)

Lp	nr inwentarzowy	nazwa gatunkowa		obwód w cm / powierzchnia w m ²	stawka jednostkowa za 1 cm drzewa na wysokości 130 cm / 1 m ² powierzchni pokrytej krzewami	współczynnik różniący	kwota [zł]
		nazwa polska	nazwa łacińska				
CZĘŚĆ III							
1.	3A	Sosna pospolita	<i>Pinus sylvestris</i>	29	37,63	1,51	1647,82

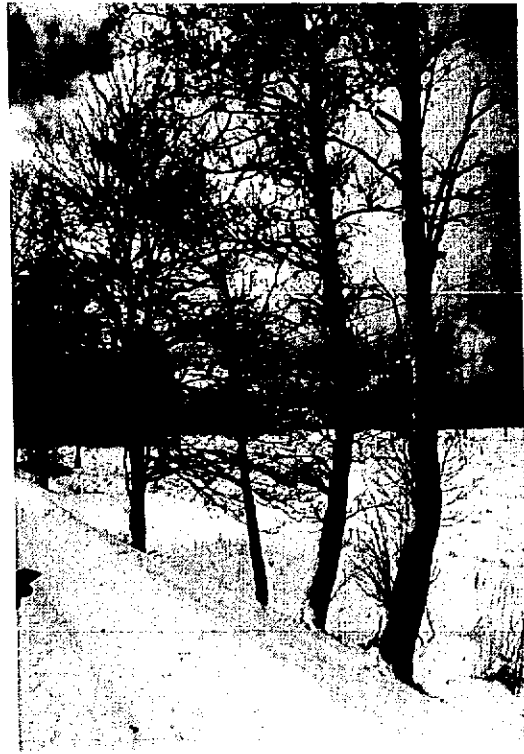
b. 3d. Drzewa i krzewy wymagające decyzji oraz opłata za usunięcie wskazanych egzemplarzy (Część

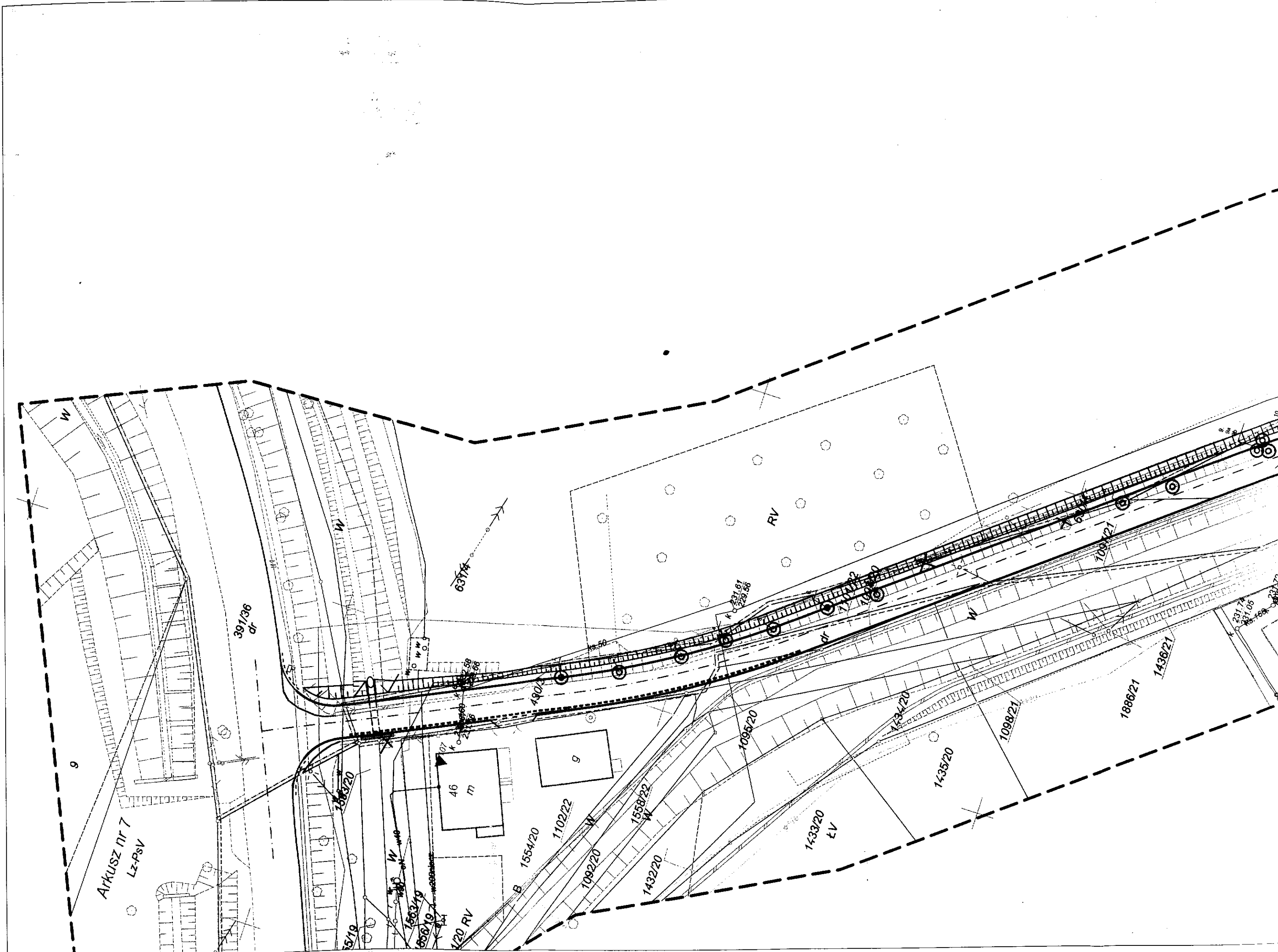
nr inwentarzowy	nazwa gatunkowa		obwód w cm / powierzchnia w m ²	stawka jednostkowa za 1 cm drzewa na wysokości 130 cm / 1 m ² powierzchni pokrytej krzewami	współczynnik różnicujący	kwota [zł]
	nazwa polska	nazwa łacińska				
CZEŚĆ IV						
1B	Dąb szypułkowy	<i>Prunus</i>	32	91,54	1,51	4423,21
2B	Bożydrzew	<i>Mallus</i>	30	255,78	1,51	11586,83
3B	Sosna pospolita	<i>Pinus sylvestris</i>	53	37,63	2,37	4726,70
4B	Wierzba	<i>Salix L</i>	1,21	255,78		309,49
4C	Wierzba	<i>Salix L</i>	2,25	255,78		575,51
4D	Wierzba	<i>Salix L</i>	0,82	255,78		209,74
32B	Sosna pospolita	<i>Pinus sylvestris</i>	64	37,63	2,37	5707,72
33B	Dąb szypułkowy	<i>Quercus robur</i>	25,2	255,78		6445,66
					suma	33984,86

zamieszczonych powyżej kalkulacji (tab.3a oraz 3b) wynika, że całkowity koszt związany z wycinką wskazanych egzemplarzy drzew i krzewów = **1 863 332,75**

Dokumentacja fotograficzna (fot. własna 2015)



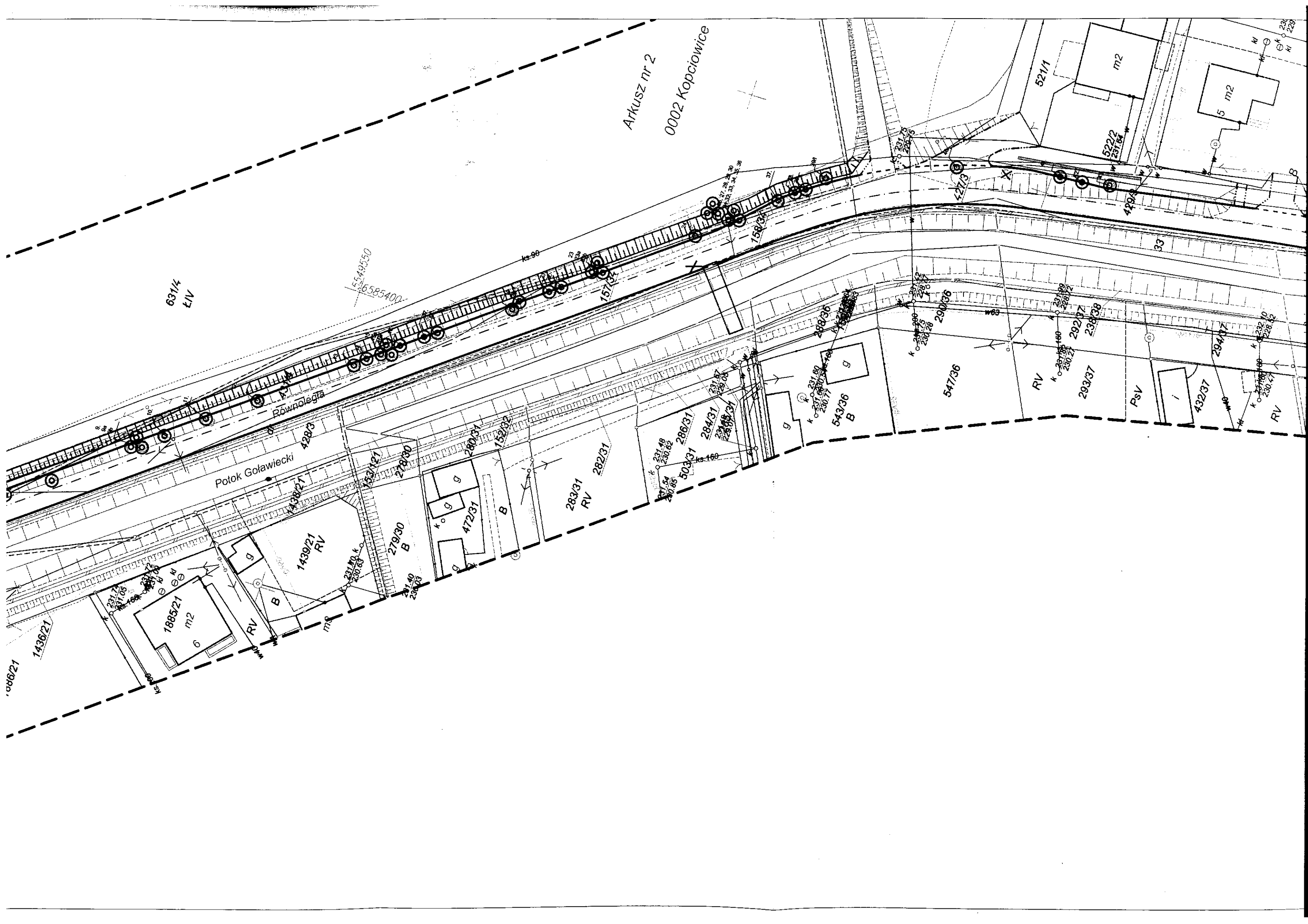


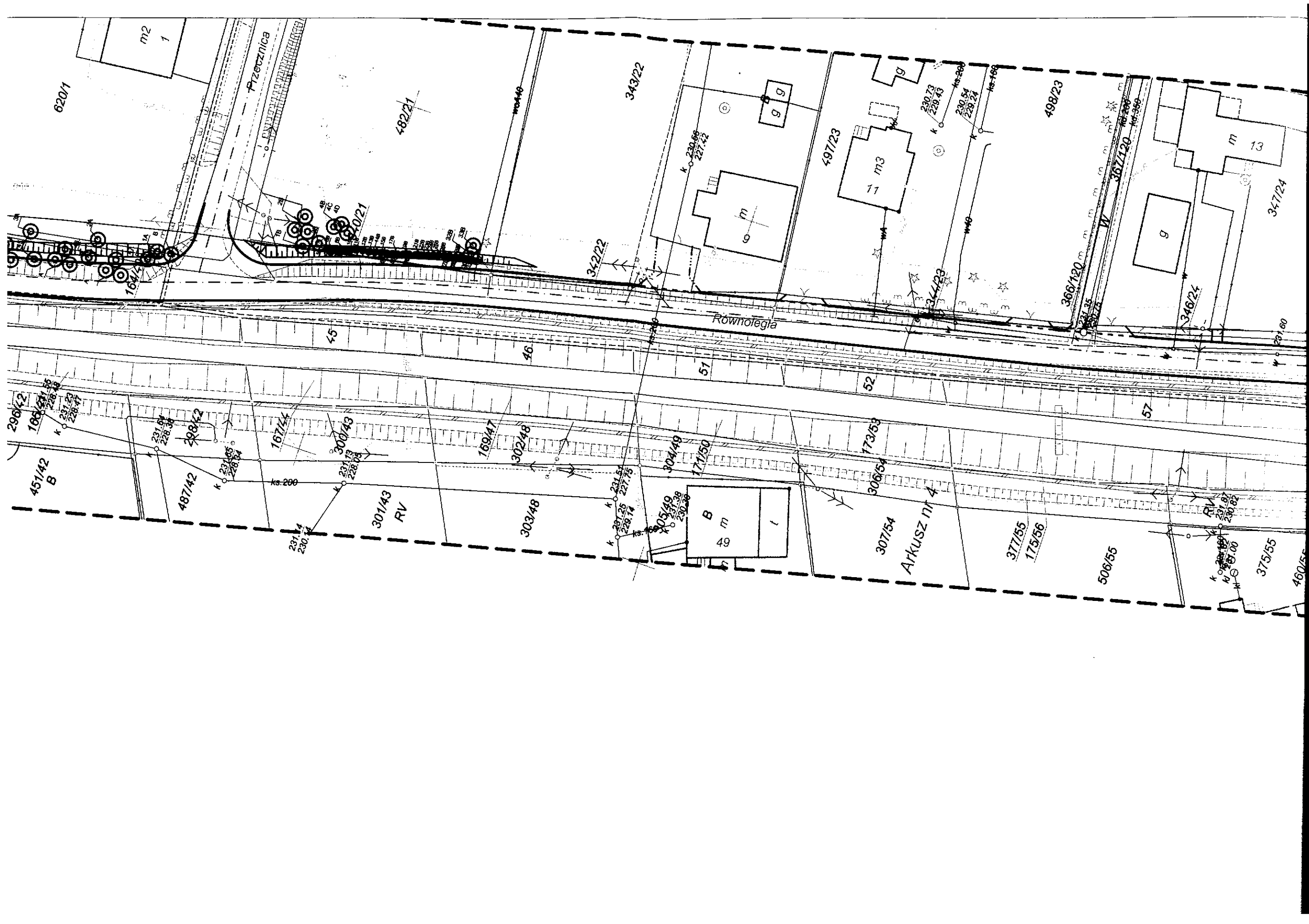


Arkusz nr 2
0002 Kopciowice

631/4
LIV

5549550
6585400





Przeznica

Równolegla

m2
1

620/1

582/21

343/22

498/23

342/22

597/23

m3
11

366/20

367/20

m
13

347/24

451/42
B

487/42

301/43
RV

303/48

B
m
49

307/54

Arkusz nr 4

377/55
175/56

506/55

375/55

460/55

290/42

185/42
228.46
231.25
228.47

231.84
228.38

231.86
228.34

167/44

300/43
231.73
228.75

169/47

302/48

231.25
227.75
228.74

304/49

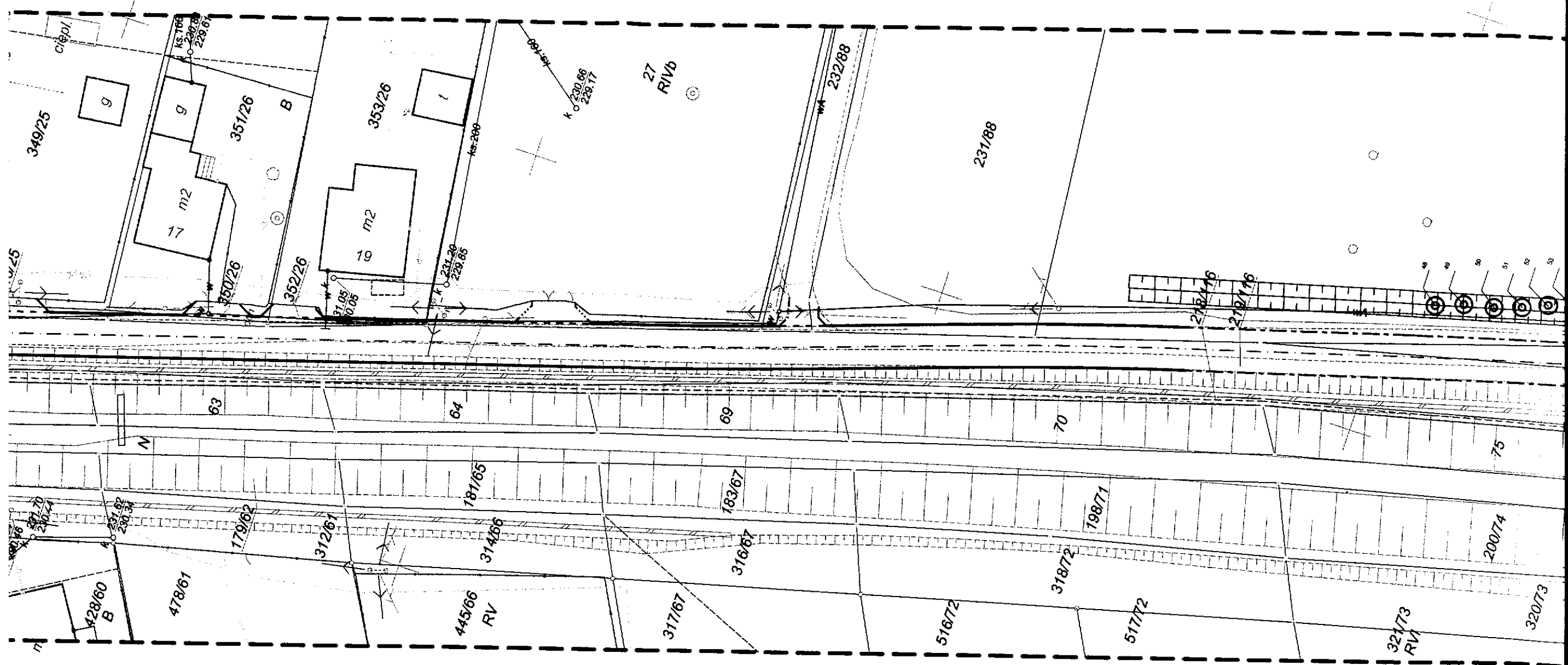
177/50

173/53

306/54

57

231.87
227.87
230.82



349/25

351/26

353/26

27 RIVb

231/88

232/88

63

64

69

70

75

428/60 B

478/61

179/62

312/61

181/65

314/66

445/66 RV

317/67

183/67

316/67

516/72

318/72

198/71

517/72

200/74

321/73 RVI

320/73

KS:186
0 228.68
228.61

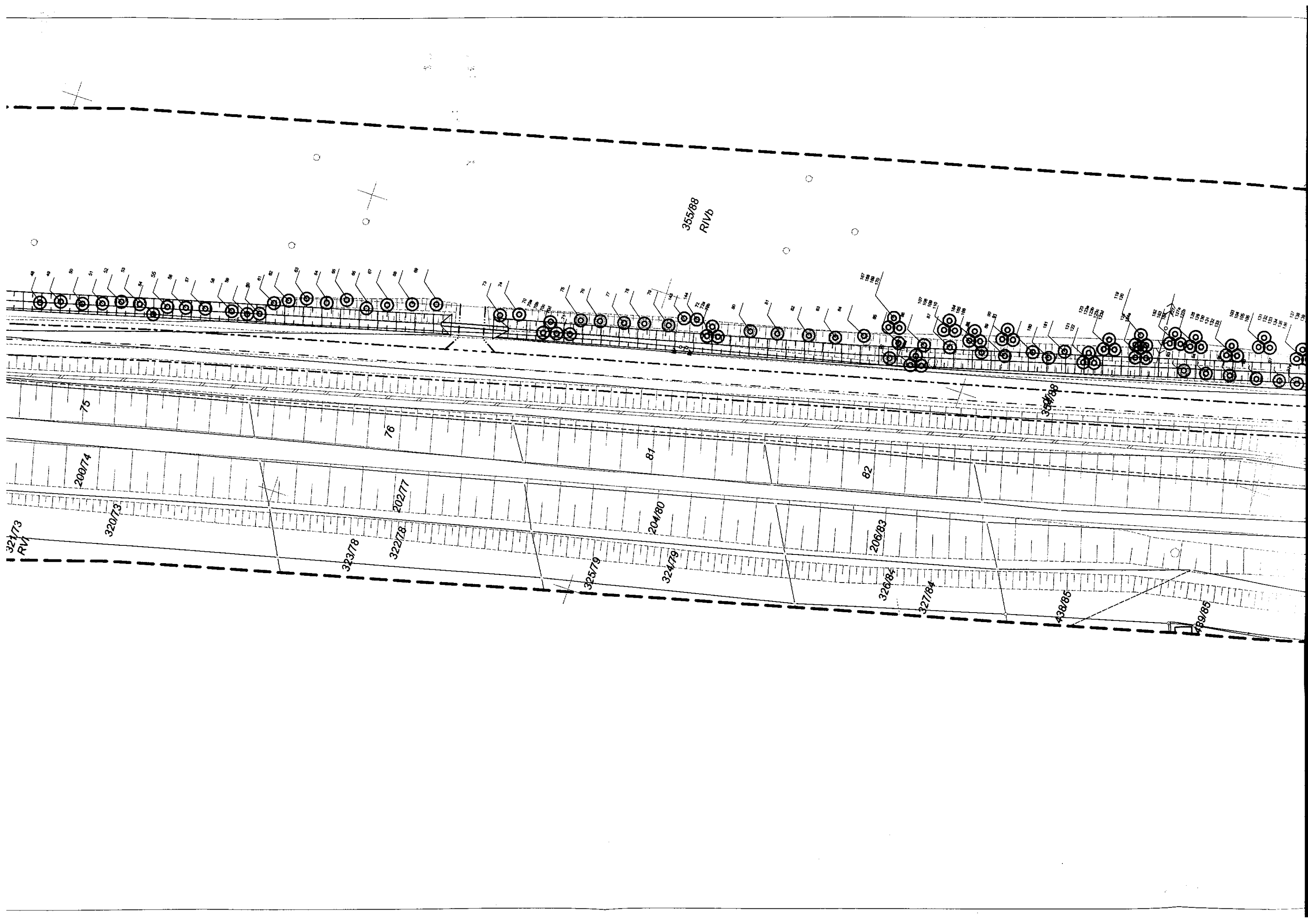
K 0 230.66
229.77

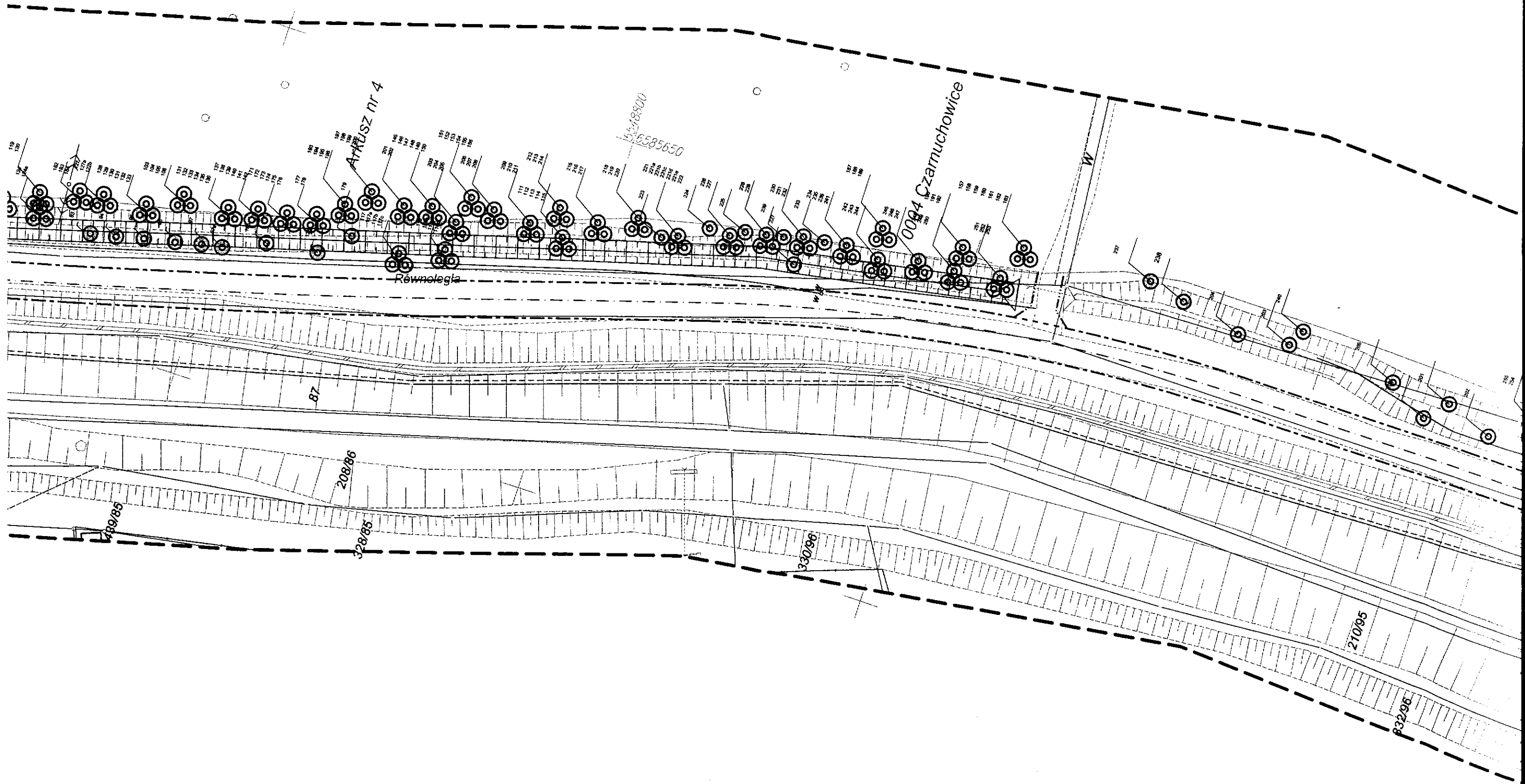
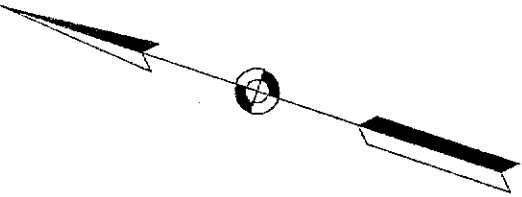
K 0 231.20
228.85

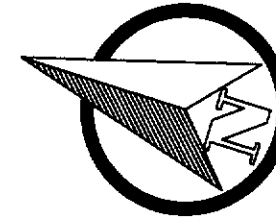
218/116

219/116

46
47
48
49
50
51
52
53







LEGENDA:



zgrupowanie drzew lub drzewo rozgałęziające się poniżej 130 cm, przeznaczone do wycięcia



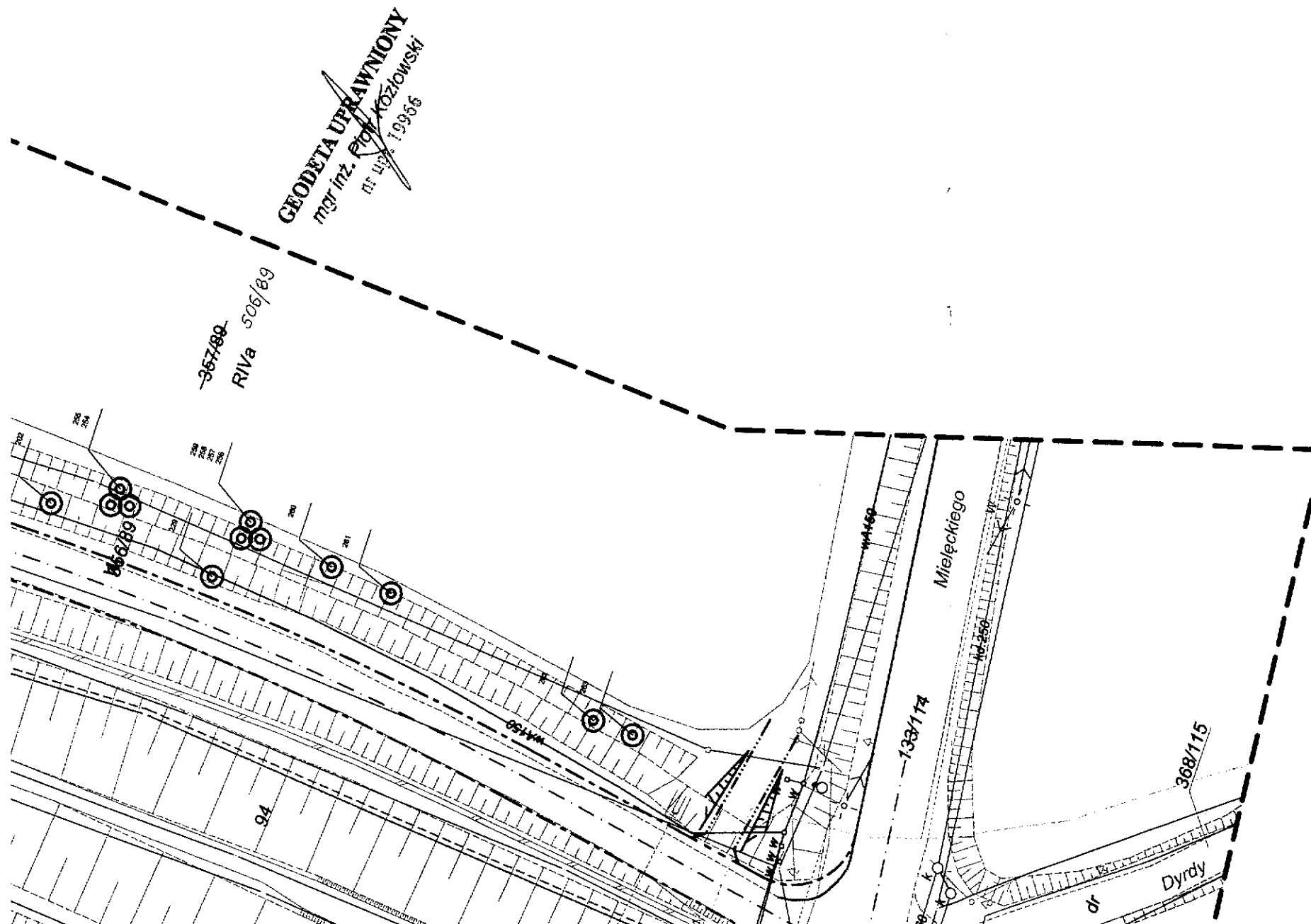
drzewo przeznaczone do wycięcia

GEODETA UPRAWNIONY
mgr inż. Piotr Kozłowski
nr upr. 10966

DROCAD
sp. z o.o.
43-100 Tychy, ul. Katowicka 202
tel. (32) 722 05 00, fax: (32) 227 30 82
NIP PL 6462685225 REGON 240078921



drzewo, którego obecności nie odnotowano



Biuro projektowe:

DROCAD
sp. z o.o.

ul. Katowicka 202 43-100 Tychy
Tel. 32 72 20 500
www.drocad.pl
e-mail: biuro@drocad.pl

Inwestor:

Burmistrz Miasta Bierunia
ul. Rynek 14, 43-150 Bierun

Nazwa obiektu budowlanego:

Rozbudowa ul. Równoległej w Bieruniu w ramach zadania "Przebudowa ul. Równoległej w Bieruniu"

Adres obiektu budowlanego:

Miejscowość:

Bierun

Powiat:

bieruńsko-łódzki

Kraj:

ŚLĄSKIE

Nazwa rysunku:

INWENTARYZACJA ZIELENI

209

ZESPÓŁ PROJEKTOWY

Redaktor:

mgr inż. Kozłowski

Uprawnienie:

Projekt: