

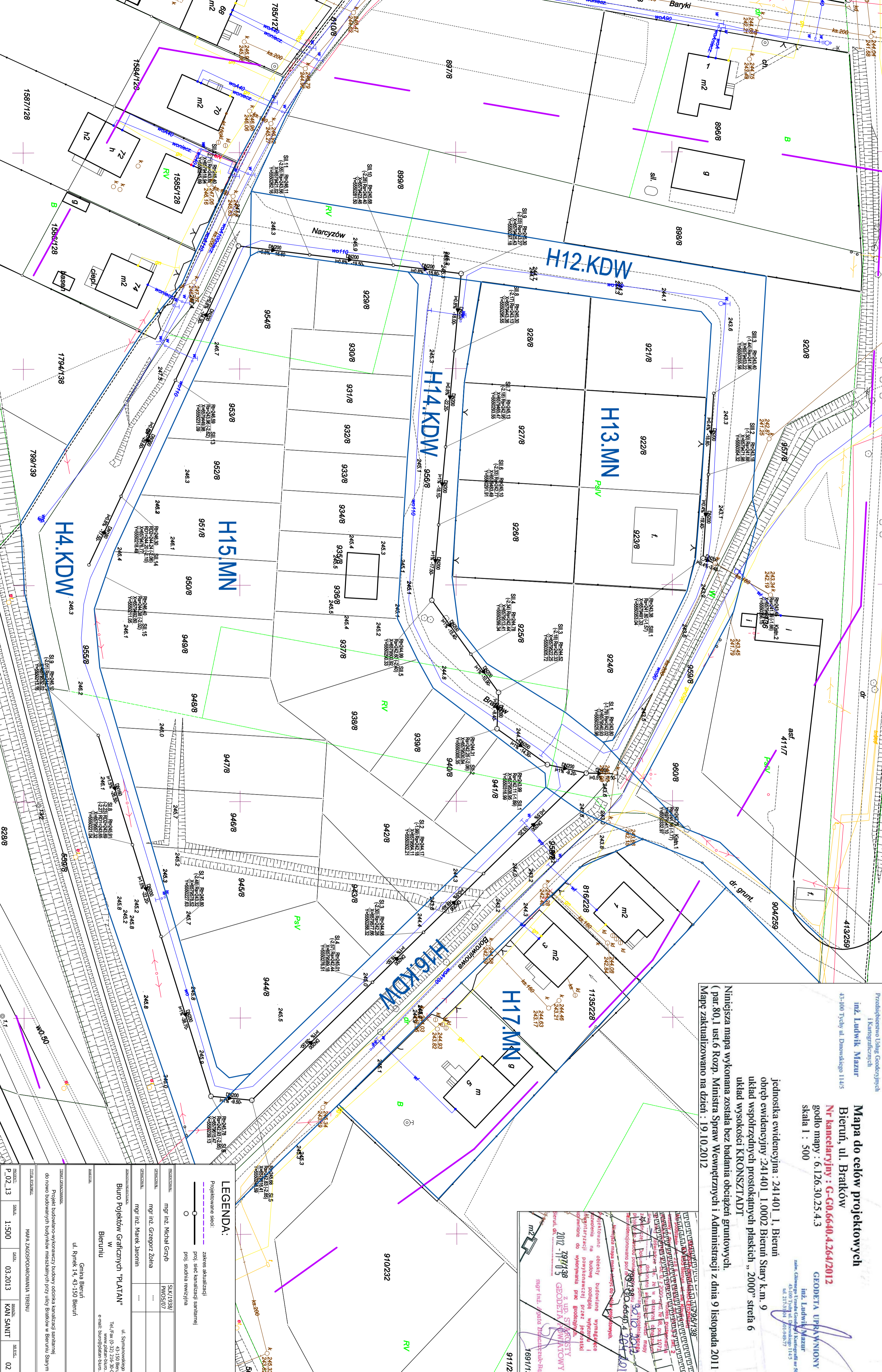


**RYS. 01**  
**ORIENTACJA**



jednostka ewidencyjna : 241401 I, Bieruń  
obręb ewidencyjny : 241401.1.0002 Bieruń Stary k.m. 9  
układ współrzędnych : prostokątnych płaskich „2000” sreńia 6  
układ wysokości : KRONSTADT  
Niniejsza mapa wykonana została bez badania obciążeń gruntowych.  
( par. 80, I ust. 6 Rozp. Ministra Spraw Wewnętrznych i Administracji z dnia 9 listopada 2011 )  
Mapę zaktualizowano na dzień : 19.10.2012

2012 797/138  
z up. SĄDOWY  
GEODETA KARTOGRAF  
Bieruń, ul. ...  
mgr inż. Jolanta Budziszewska-Bruk  
1691/139



**LEGENDA:**

- Propietowna sieć:
  - zaktres aktualizacji
  - proj. sieć kanalizacji sanitarnej
  - proj. studnia rewiżyjna

PROJEKTOWAŁ:	mgr inż. Michał Grzyb	SILV/1938/
PROJEKTOWAŁ:	mgr inż. Grzegorz Żożka	PWO5/07
OPROJEKTOWAŁ:	mgr inż. Marek Jaromin	---

**Biurowo Projektów Graficznych "PLATAN"**  
w Bieruniu  
ul. Rynek 14, 43-150 Bieruń  
ul. Szarych Kosciuszki 5  
Bieruń  
Tel./Fax (0-32) 216-30-00  
www.platan-biuro.pl  
e-mail: biuro@platan-biuro.pl

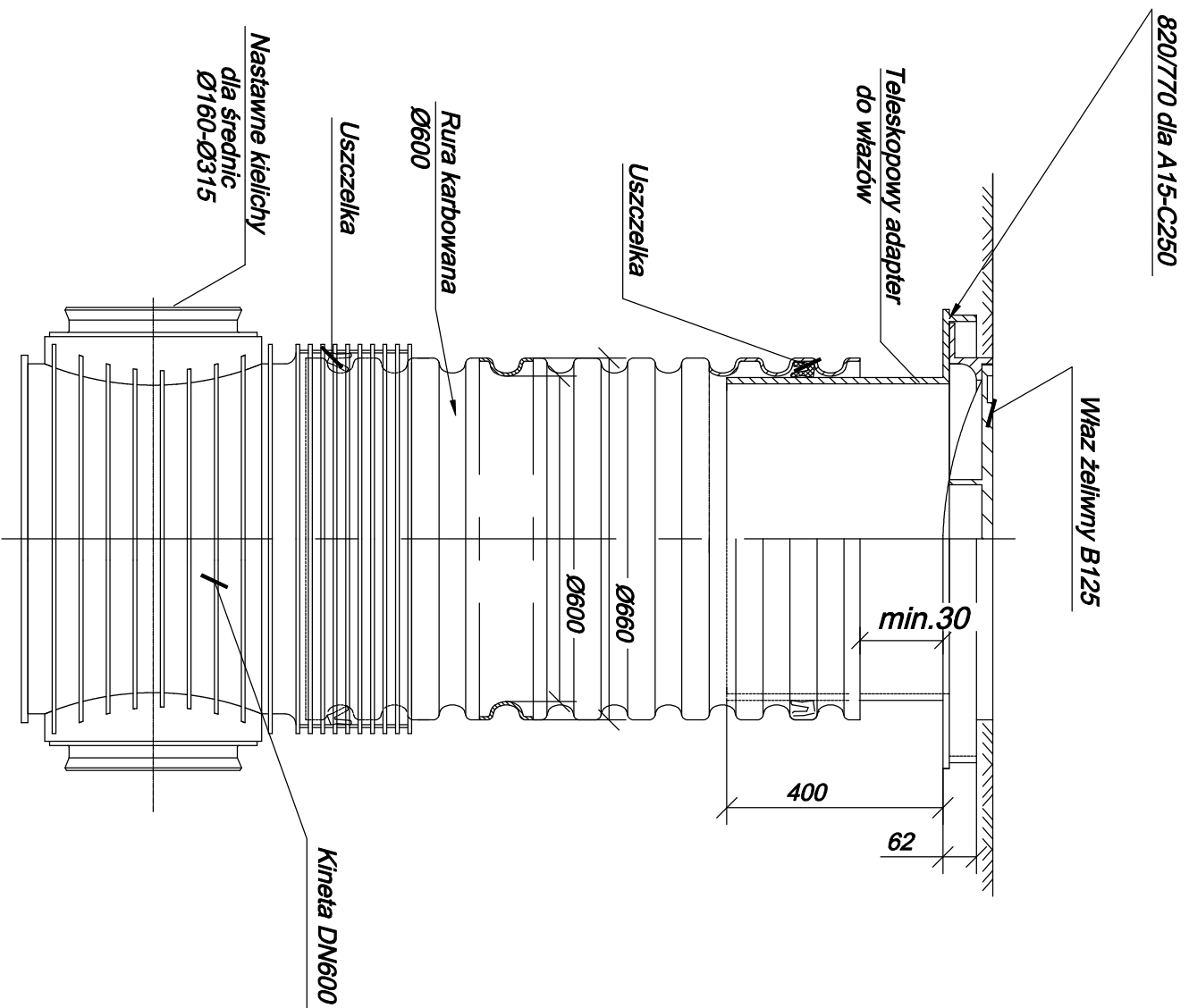
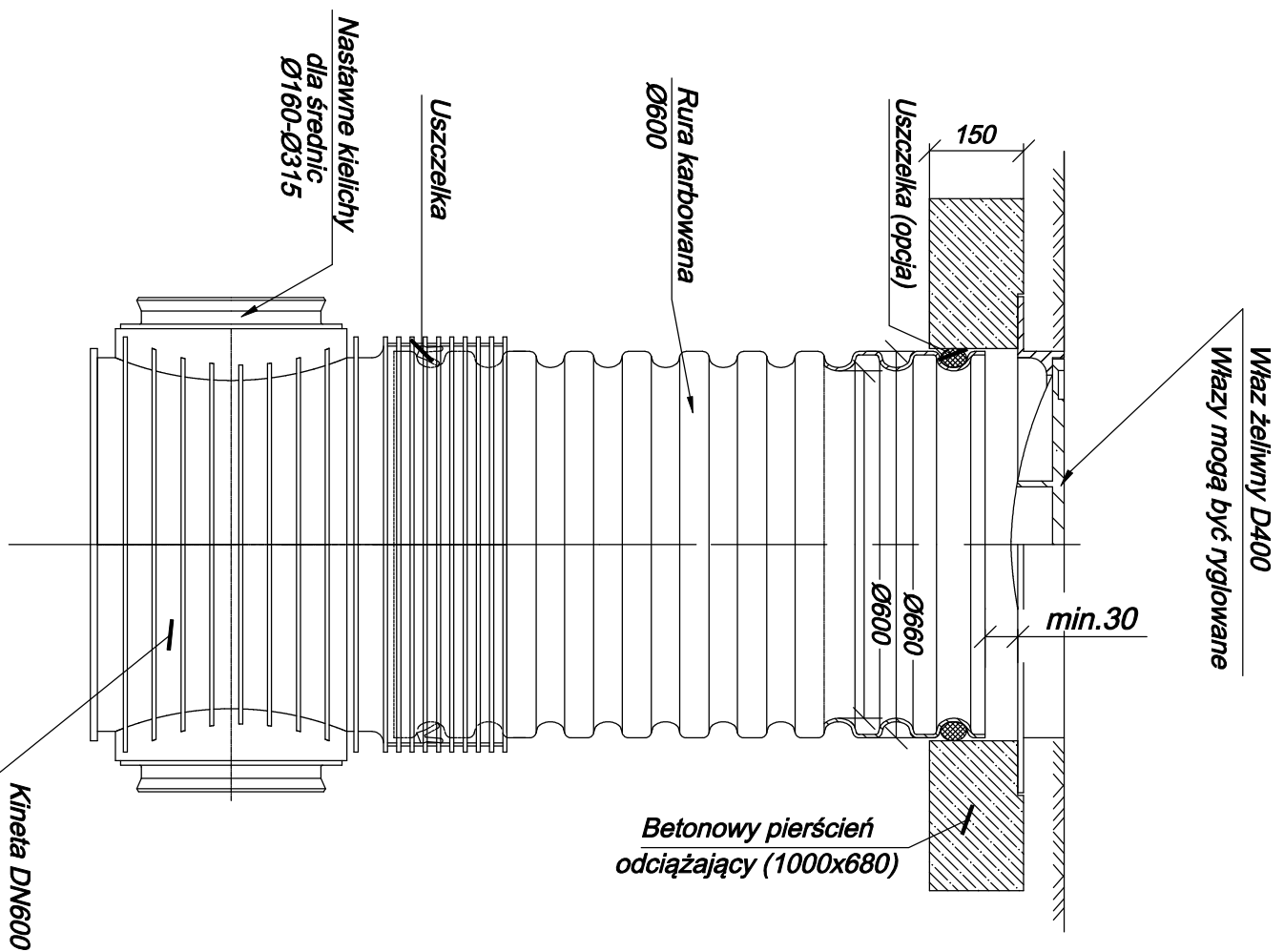
TYTUŁ:	MAPA ZAGOSPODAROWANIA TERENU
SKALA:	1:500
DATA:	03.2013
REDAKTOR:	KAN SANIT
REDAKTOR:	02





# W PASIE DROGOWYM

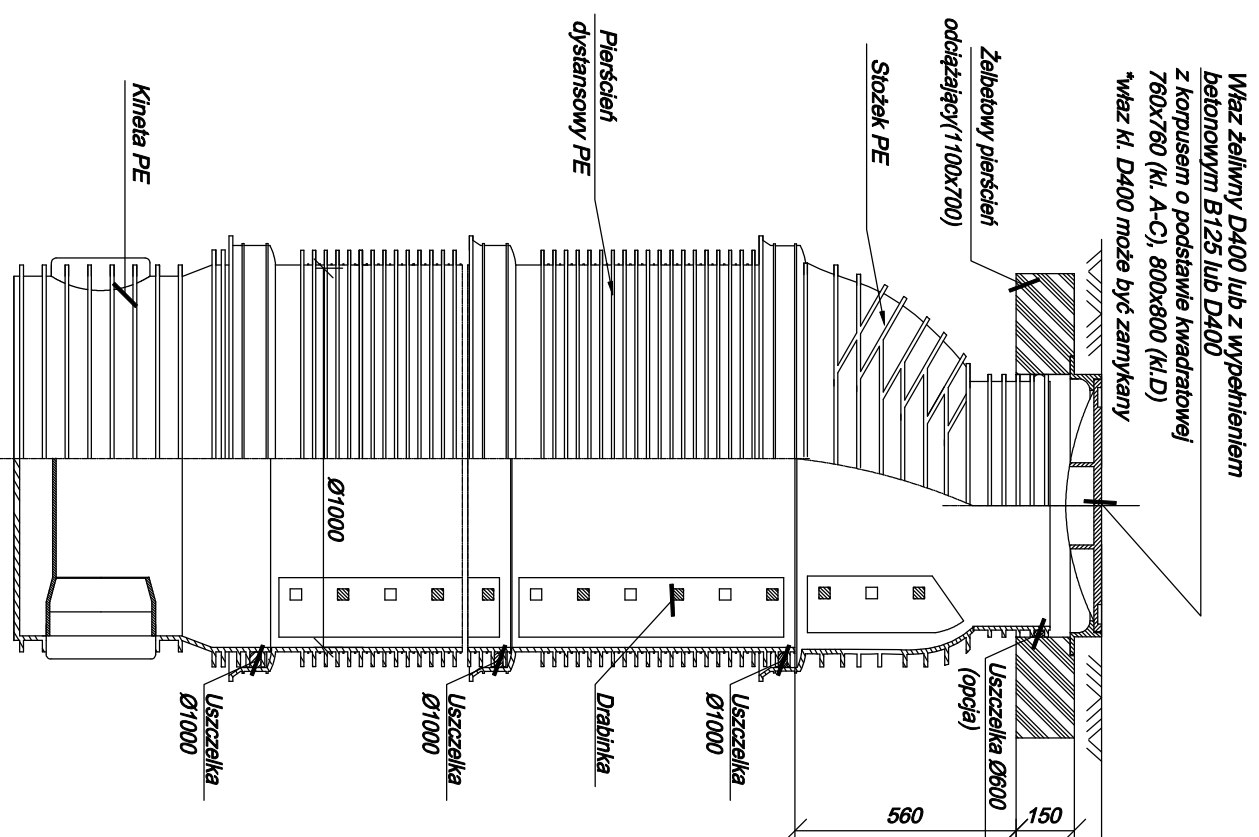
# W PASIE POZA DROGĄ



## UWAGA:

1. Warswa podsypki dolnej grubości 15 cm układana bezpośrednio pod dnem studzienki nie powinna być zagęszczana bardziej niż do stanu średniego zagęszczenia.
2. Podsypkę, obsypkę oraz zasypkę w sąsiedztwie ścian studzienki najlepiej wykonać z piasku (grubo-, średnio- lub drobnoziarnistego) lub pospółki. Piaszki pylaste mogą być użyte do tego celu, gdy będą wbudowane poniżej strefy przemarzania, przy poziomie wody gruntowej stabilizującym się co najmniej 1,0 m poniżej spodu podsypki.

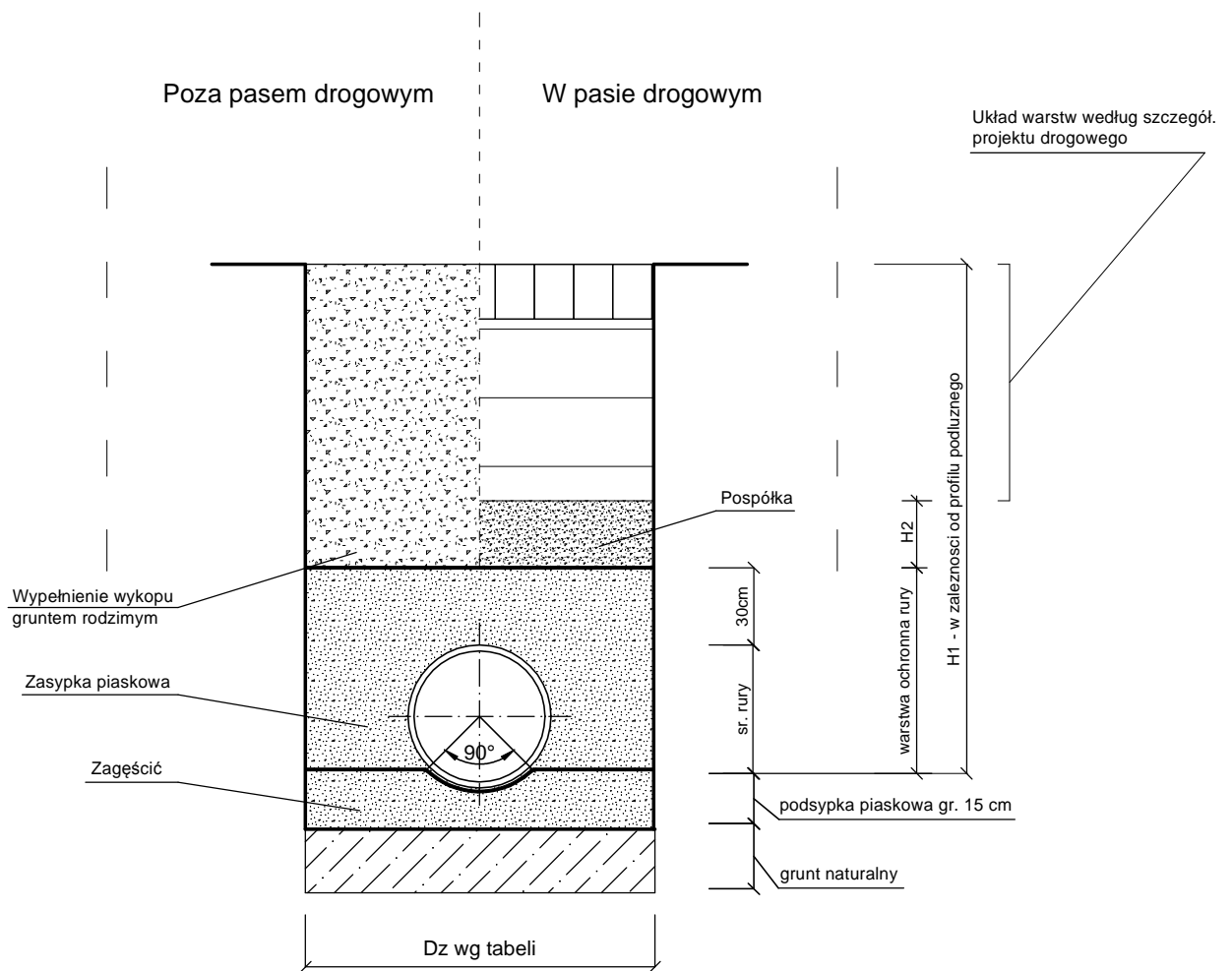
PROJEKTOWAŁ:	mgr inż. Michał Grzyb	SLK/1938/ PMOS/07
OPRACOWAŁ:	mgr inż. Grzegorz Żołna	---
OPRACOWAŁ:	mgr inż. Marek Jaromin	---
ZADANIE/PROJEKTOWAŁ:	ul. Szymonowskiego 5 43-150 Bieruń Tel./Fax (0-32) 216-30-00 www.platan-biuro.pl e-mail: biuro@platan-biuro.pl	
INWESTOR:	Gmina Bieruń ul. Rynek 14, 43-150 Bieruń	
TEMAT OPRACOWANIA:	Projekt budowlano-wykonawczy budowy odcinka kanalizacji sanitarnej do nowo budowanych budynków mieszkalnych przy ulicy Bratków w Bieruniu Starym	
Tytuł rysunku:	SCHEMAT STUDNI REWIZYJNEJ DN600	
RODZIEK:	SKALA:	DATA:
P_02_13	---	03.2013
	BRANZA:	KR. RYS.:
	KAN SANIT	04



**Studzienka kanalizacyjna włazowa DN1000 z włazem klasy D400 na żelbetowym pierścieniu odciążającym**

1. Warswa podsypki dolnej grubości 15 cm układana bezpośrednio pod dnem studzienki nie powinna być zagęszczana bardziej niż do stanu średniego zagęszczenia.
2. Podsypkę, obsypkę oraz zasypkę w sąsiedztwie ścian studzienki najlepiej wykonać z piasku (grubo-, średnio- lub drobnoziarnistego) lub pospółki. Piaski pyliste mogą być użyte do tego celu, gdy będą wbudowane poniżej strefy przemarzania, przy poziomie wody gruntowej stabilizującym się co najmniej 1,0 m poniżej spodu podsypki.

PROJEKTOWAŁ:	mgr inż. Michał Grzyb	SLK/1938/ PWOS/07
OPRACOWAŁ:	mgr inż. Grzegorz Żołna	---
OPRACOWAŁ:	mgr inż. Marek Jaromin	---
ZADANIE/PROJEKTOWAŁ:	ul. Szymonowskiego 5 43-150 Bieruń Tel./Fax (0-32) 216-30-00 www.platan-biuro.pl e-mail: biuro@platan-biuro.pl	
INWESTOR:	Gmina Bieruń ul. Rynek 14, 43-150 Bieruń	
TEMAT OPRACOWANIA:	Projekt budowlano-wykonawczy budowy odcinka kanalizacji sanitarnej do nowo budowanych budynków mieszkalnych przy ulicy Bratków w Bieruniu Starym	
Tytuł rysunku:	SCHEMAT STUDNI REWIZYJNEJ DN1000	
RODZIEC:	SKALA:	DATA:
P_02_13	---	03.2013
	BRANŻA:	KR. RYS.
	KAN SANIT	05

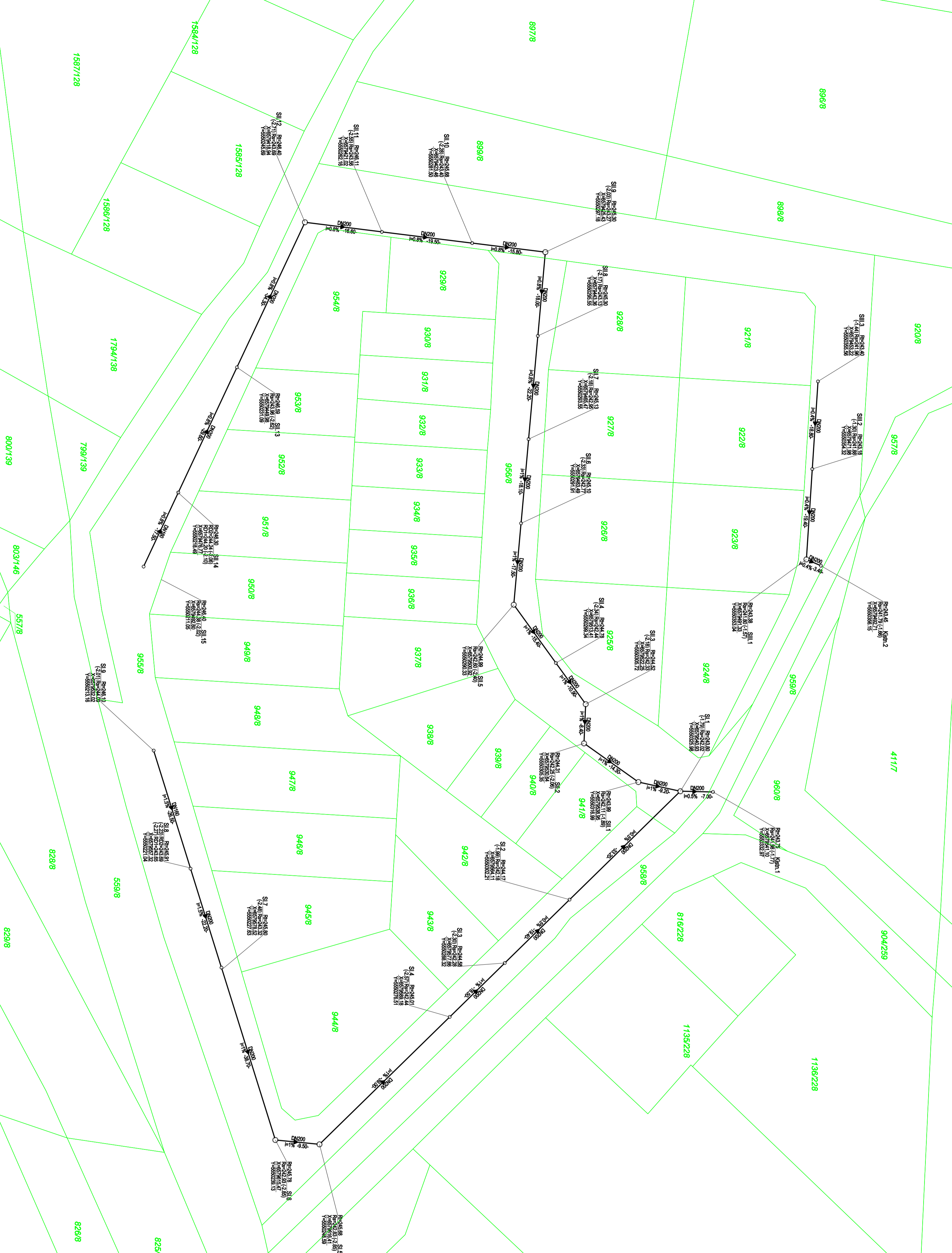


**UWAGA:**

1. Wypełnienie wykopu H2 w zależności od gł. posadowienia kanalizacji
2. Minimalne wskaźniki zagęszczenia w pasie drogowym:
  - dla warstw o głębokości do 2,0 m - 1,0
  - dla warstw powyżej 2,0 m głębokości - 0,97
3. Minimalne wskaźniki zagęszczenia poza pasem drogowym:
  - dla obsypki (30cm powyżej rury) - 0,97
  - dla zasyпки - 0,50

Szerokość wykopu przewodów kanalizacyjnych w przypadku utrzymania przestrzeni roboczej				
Średnica nominalna rury	Szerokość wykopu [m]			
	Głębokość < 1,00 m	Głębokość od 1,00 i do 1,75 m	Głębokość > 1,75 i do 4,00 m	Głębokość > 4,00 m
150, 200	0,80	0,80	0,90	1,00
300	0,90	0,90	0,90	1,00
400	1,20	1,20	1,20	1,20
500	1,20	1,20	1,20	1,20
600	1,30	1,30	1,30	1,30

PROJEKTOWAŁ:	mgr inż. Michał Grzyb	SLK/1938/ PWOS/07	
OPRACOWAŁ:	mgr inż. Grzegorz Żoła	---	
OPRACOWAŁ:	mgr inż. Marek Jaromin	---	
JEDNOSTKA PROJEKTUJĄCA:	<b>Biuro Pojektów Graficznych "PLATAN"</b> w <b>Bieruniu</b>		ul. Szymanowskiego 5 43-150 Bieruń Tel./Fax (0-32) 216-30-00 www.platan-biuro.pl e-mail: biuro@platan-biuro.pl
INWESTOR:	Gmina Bieruń ul. Rynek 14, 43-150 Bieruń		
TEMAT OPRACOWANIA:	Projekt budowlano-wykonawczy budowy odcinka kanalizacji sanitarnej do nowo budowanych budynków mieszkalnych przy ulicy Bratków w Bieruniu Starym		
TYTUŁ RYSUNKU:	MONTAŻ RUR W WYKOPIE		
PROJEKT:	SKALA:	DATA:	BRANŻA:
P_02_13	---	03.2013	KAN SANIT
			NR RYS.: 06



**LEGENDA:**

Projekowana sieć: ——— zakres aktualizacji  
 ———— projektowana sieć  
 O ———— studnia sanitarna

PROJEKTOWAŁ:	mgr inż. Michał Grzyb	SIUK/1938/
OPROJEKTOWAŁ:	mgr inż. Grzegorz Żolna	PWOS/07
OPRACOWAŁ:	mgr inż. Marek Jaromin	---

**Biurowo Projektów Graficznych "PLATAN"**  
 w Biuraniu

ul. Sępolska 5  
 43-150 Bieruń  
 www.platan-biuro.pl  
 Tel./Fak (0-32) 216-30-00  
 e-mail: biuro@platan-biuro.pl

ul. Rynek 14, 43-150 Bieruń

TYTUŁ:	MAPA EWIDENCYJNA
SKALA:	1:500
DATA:	03.2013
REDAKTOR:	KAW SANIT
REDAKTOR:	07

Projekt budowlano-wykonywaczy budowy oddzia kanalizacji sanitarnej do nowego budowlanych budynków mieszkalnych przy ulicy Bratków w Bieruniu Starym