

IRP.7013.6.2018/6

STAROSTA
BIERUŃSKO-LĘDZIŃSKI
ul. Licealna 13, 43-150 Bieruń

ZRD.7121.44.2018
Nr projektu 7120.44.2018
w ewidencji zatwierdzonych
projektów organizacji ruchu

URZĄD MIEJSKI w BIERUNIU
wpłynęło

dnia 2018 -03- 07

Licz. 0.4412.2018

podpis

Bieruń, 07.03.2018 r.

Urząd Miejski w Bieruniu
Rynek 14
43-150 Bieruń

Działając na podstawie art. 10 ust. 5 ustawy z dnia 20 czerwca 1997 r. prawo o ruchu drogowym (t. j.: Dz. U. 2017 r., poz. 1260 z późn. zm.) oraz §6 ust. 1, §7 ust 2, §8 ust. 2 pkt 1a i §8 ust. 7 rozporządzenia Ministra Infrastruktury z dnia 23 września 2003 roku w sprawie szczegółowych warunków zarządzania ruchem na drogach oraz wykonywania nadzoru nad tym zarządzaniem (Dz. U. 2017 poz. 784) po rozpatrzeniu wniosku o zatwierdzenie projektu organizacji ruchu

ZATWIERDZAM

projekt tymczasowej organizacji ruchu dla drogi gminnej ul. Licealna w Bieruniu w zakresie drogi publicznej na czas budowy parkingów naprzeciw posesji 13 i 15.

1. Termin wprowadzenia i ważności zatwierdzonego projektu do dnia 30.11.2018 r.
2. Co najmniej na 7 dni przed terminem wprowadzenia zatwierdzonej organizacji ruchu należy zawiadomić Starostę Bieruńsko-Lędzkiego, Komendanta Powiatowego Policji oraz zarządcę drogi o zamiarze jej wprowadzenia – celem dokonania odbioru oznakowania.
3. W czasie realizacji projektu należy zachować warunki podane w §11 i §12 rozporządzenia Ministra Infrastruktury z dnia 23 września 2003 roku w sprawie szczegółowych warunków zarządzania ruchem na drogach oraz wykonywania nadzoru nad tym zarządzaniem (Dz. U. 2017 poz. 784).
4. Znaki drogowe pionowe, znaki drogowe poziome, sygnały drogowe oraz urządzenia bezpieczeństwa ruchu drogowego należy umieszczać zgodnie z załącznikami nr 1, 2, 3 i 4 do rozporządzenia Ministra Infrastruktury z dnia 3 lipca 2003 r. w sprawie szczegółowych warunków technicznych dla znaków i sygnałów drogowych oraz urządzeń bezpieczeństwa ruchu drogowego i warunków ich umieszczania na drogach (Dz. U. Nr 220, poz. 2181).

Osoba prowadząca sprawę:
Inspektor mgr inż. Mariusz Grzesica
Biuro Zarządzania Ruchem na Drogach
Tel 32 226 91 96

STAROSTA
Bernard Białorz

Otrzymują:
1 x Adresat
1 x a/a ZRD

SZOSA – PROJEKT
Projektowanie dróg Michał Szostak

ul. Adama Kawika 34b/6 41-806 Zabrze tel.504239996 szosa.projekt@interia.pl www.szosa-projekt.pl
NIP 6411534166 REGON 242969392 BZ WBK 52 1090 2037 0000 0005 3604 7878

Inwestor:

GMINA BIERUŃ
ul. Rynek 14, 43-150 Bieruń

Inwestycja:

**BUDOWA PARKINGU PRZY UL. LICEALNEJ
W BIERUNIU**

PROJEKT TYMCZASOWEJ ORGANIZACJI RUCHU

Uzyskano Uzgodnienie
Starosty Bieruńsko-Lędzińskiego

07 -03- 2018

Nr sprawy ZRD.7121 44.2018

Opinia/Zatwierdzenie nr ZRD.7120 44.2018

Zakres opracowania	Projektant	Sprawdzający
TYMCZASOWA ORGANIZACJA RUCHU	mgr inż. Michał SZOSTAK <i>Szostak</i>	—

lipiec 2016

Projektowanie:

- dróg, ulic,
- skrzyżowań, węzłów drogowych,
- placów, parkingów,
- chodników, ścieżek rowerowych,
- zjazdów publicznych i indywidualnych (zjazdów do posesji),
- organizacji ruchu,
- tymczasowych organizacji ruchu (na czas budowy),
- odtworzenia nawierzchni po robotach sieciowych.

SPIS TREŚCI

CZĘŚĆ OPISOWA:

1. Przedmiot opracowania.....	3
2. Podstawa opracowania.....	3
3. Stan istniejący.....	3
4. Stan projektowany.....	4
5. Wytyczne techniczne.....	5
6. Zestawienie projektowanych znaków.....	5
Zatwierdzenie tymczasowej organizacji ruchu.....	6
Zaopiniowanie tymczasowej organizacji ruchu.....	7

CZĘŚĆ RYSUNKOWA:

Rys. OrgT-01. Orientacja.....	9
Rys. OrgT-02. Inwentaryzacja istniejącego oznakowania.....	10
Rys. OrgT-03. Tymczasowa organizacja ruchu – etap 1.....	11
Rys. OrgT-03. Tymczasowa organizacja ruchu – etap 2.....	12

Starostwo Powiatowe w Bieruniu
Biuro Zarządzania Ruchem na Droгах

1. Przedmiot opracowania

Przedmiotem opracowania niniejszego projektu jest docelowa organizacja ruchu drogowego dla inwestycji pod nazwą:

„**Budowa parkingu przy ul. Licealnej w Bieruniu**”.

Projekt obejmuje swoim zakresem projektowany parking oraz ulicę Licealną w związku z projektowanymi zjazdami na parking.

2. Podstawa opracowania

Projekt docelowej organizacji ruchu został opracowany na podstawie:

- umowy z Inwestorem: Gminą Bieruń, Rynek 14, 43-150 Bieruń,
- mapy do celów projektowych,
- projektu budowlanego,
- wypisów z rejestru gruntów,
- wizji lokalnej w terenie,
- Ustawy z dnia 7 lipca 1994r. Prawo Budowlane (tekst jednolity Dz. U. z 2013r. poz. 1409 z późniejszymi zmianami)
- Rozporządzenia Ministra Transportu i Gospodarki Morskiej z dnia 2 marca 1999r. w sprawie warunków technicznych, jakim powinny odpowiadać drogi publiczne i ich usytuowanie (Dz. U. z 1999r. nr 43, poz. 430 z późniejszymi zmianami);
- Ustawy z dnia 21 marca 1985r. o drogach publicznych (tekst jednolity Dz. U. z 2013r. poz. 260 z późniejszymi zmianami);
- Ustawy z dnia 20 czerwca 1997r. Prawo o ruchu drogowym (tekst jednolity Dz. U. z 2012r. poz. 1137 z późniejszymi zmianami);
- Rozporządzenia Ministra Infrastruktury z dnia 3 lipca 2003r. w sprawie szczegółowych warunków technicznych dla znaków i sygnałów drogowych oraz urządzeń bezpieczeństwa ruchu drogowego i warunków ich umieszczania na drogach (Dz. U. z 2003r. nr 220, poz. 2181 z późniejszymi zmianami);
- Rozporządzenia Ministra Infrastruktury z dnia 23 września 2003r. w sprawie szczegółowych warunków zarządzania ruchem na drogach oraz wykonywania nadzoru nad tym zarządzaniem (Dz. U. z 2003r. nr 177, poz. 1729).
- innych aktualnych ustaw, rozporządzeń, norm.

3. Stan istniejący

Teren na którym jest projektowany parking jest obecnie nieużytkiem, porośnięty trawą i nielicznymi drzewami (drzewa przeznaczone są do wycinki). Teren jest położony po północnej stronie ulicy Licealnej pomiędzy rzeką Mleczną a posesją nr 18.

Ulica Licealna jest ulicą o nawierzchni z betonu asfaltowego, o szerokości około 7m. Po obu stronach ulicy przebiegają chodniki dla pieszych z kostki betonowej. Ulica Licealna jest dwukierunkowa, ma dwa pasy ruchu (każdy w przeciwną stronę).

W rejonie projektowanego parkingu na ulicy Licealnej znajduje się próg zwalniający oznakowany znakiem P-25 oraz znakami A-11a wraz z tabliczką T-1 (20m) oraz znakiem B-33 (20km/h).

Istniejąca organizacja pokazana jest na rysunku nr OrgD-2.

4. Stan projektowany

Na czas realizacji robót budowlanych w pasie drogowym zaprojektowana została niniejsza organizacja ruchu. Roboty należy podzielić na dwa etapy.

ETAP 1

W etapie 1 przewidziano do wykonania nowy zjazd (zjazd wschodni) oraz przewidziano do przebudowy odcinek chodnika wzdłuż ulicy.

Na czas prowadzenia tych robót zaprojektowano:

- wygrodenienie miejsca robót od strony jezdni za pomocą tablic kierujących U-21a i U-21b umieszczonych na wspólnym słupku (rozstaw co około 4-5m),
- wygrodenienie miejsca robót od strony najazdu pojazdów tablicą kierującą U-3d ustawioną na jezdni,
- wygrodenienie miejsca robót na chodniku tablicami U-20b ze znakiem B-41 oraz z tablicą „Tymczasowe przejście” i wskazaniem kierunku do tymczasowego chodnika,
- tymczasowy chodnik o szerokości 1,5m poprowadzony od istniejących schodów w rejonie mostu do połączenia z istniejącym chodnikiem (chodnik należy wykonać z płyt betonowych),
- tymczasowe znaki pionowe A-12b, A-14, B-25 od strony wschodniej w odległości min 30m od miejsca robót (ze względu na łuk pionowy na moście po umieszczeniu znaków należy sprawdzić ich widoczność, w przypadku braku odpowiedniej widoczności znaków należy zmienić ich lokalizację tak, żeby zapewnić odpowiednią widoczność),
- tymczasowe znaki pionowe A-12c, A-14, B-25 od strony zachodniej w odległości 40m od miejsca robót (min 10m od znaków istniejących).

ETAP 2

W etapie 2 przewidziano do wykonania przebudowę istniejącego zjazdu (zjazd zachodni) oraz przewidziano do przebudowy odcinek chodnika wzdłuż ulicy.

Na czas prowadzenia tych robót zaprojektowano:

- zamknięcie chodnika dla ruchu pieszego i wyznaczenie tymczasowego przejścia dla pieszych o szer. min 1,5m wzdłuż miejsca robót,
- zamknięcie chodnika tablicami U-20b ze znakiem B-41 oraz z tablicą „Tymczasowe przejście” i wskazaniem kierunku do tymczasowego chodnika,
- wygrodenienie tymczasowego przejścia zaporami drogowymi U-20c,
- wygrodenienie miejsca robót od strony najazdu pojazdów tablicą kierującą U-3d ustawioną na jezdni,
- tymczasowe znaki pionowe A-12b, A-14, B-25 od strony wschodniej w odległości min 40m od miejsca robót (ze względu na łuk pionowy na moście po umieszczeniu znaków należy sprawdzić ich widoczność, w przypadku braku odpowiedniej widoczności znaków należy zmienić ich lokalizację tak, żeby zapewnić odpowiednią widoczność),
- tymczasowe znaki pionowe A-12c, A-14, B-25 od strony zachodniej w odległości 40m od miejsca robót (min 10m od znaków istniejących).

Starostwo Powiatowe w Bieruniu
Biuro Zarządzania Ruchem na Droгах

5. Wytyczne techniczne

Projektowane znaki pionowe tymczasowe powinny być w grupie znaków średnich. Lica znaków należy wykonać z folii odbłaskowej typu 2. Projektowane znaki pionowe muszą być ustawione w odległości nie mniejszej niż 10m od znaków pionowych istniejących. Tymczasowe konstrukcje wsporcze dla znaków pionowych i barier należy wykonać ze słupków stalowych, ocynkowanych. Dolna część słupka powinna zostać osadzona w gruncie lub osadzona w podstawie do znaków tymczasowych wykonanej z tworzywa sztucznego. Podstawy powinny zapewnić stabilność znaków i barier oraz utrzymać znak w czasie silnego wiatru.

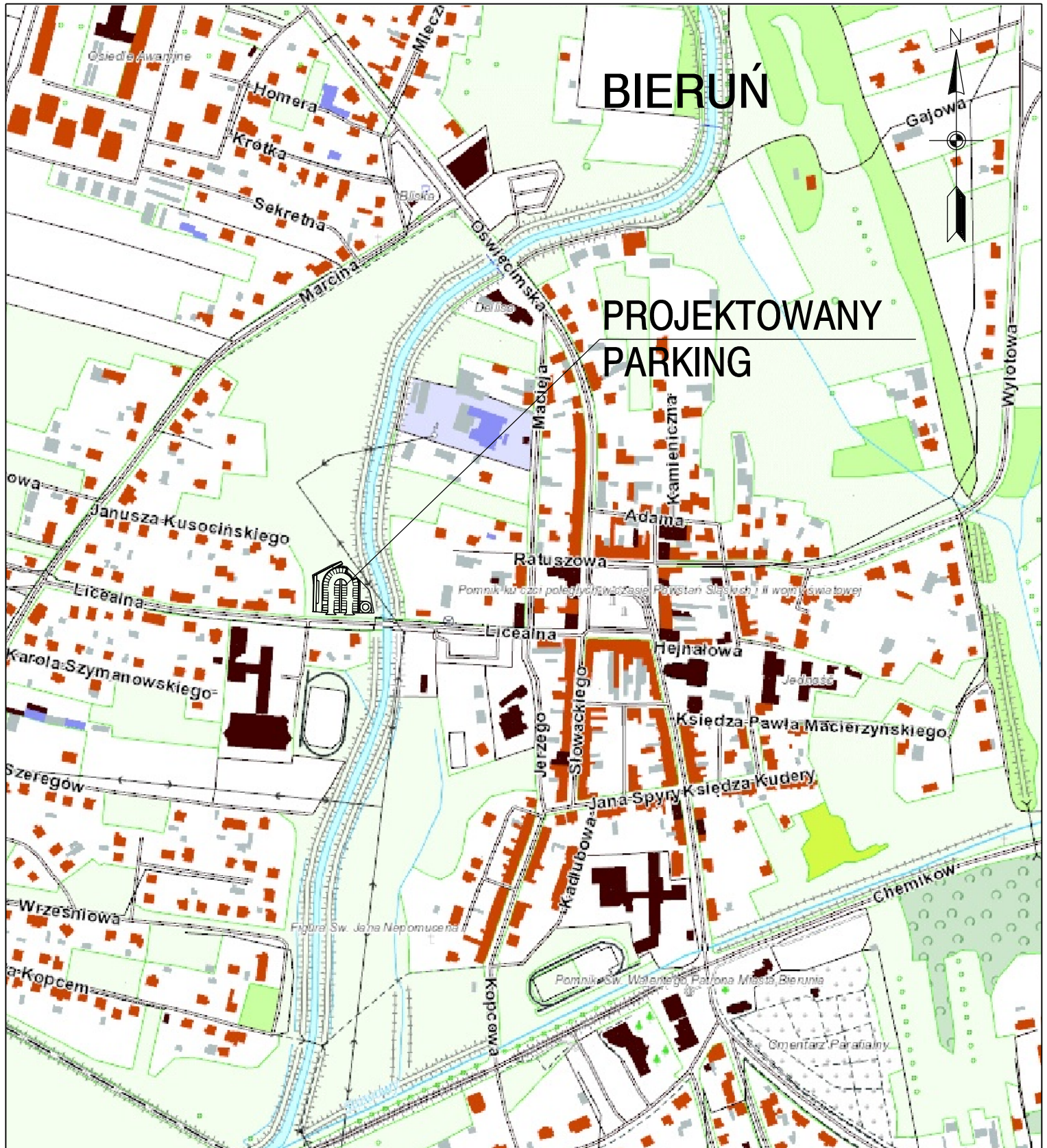
Przewidywany termin realizacji inwestycji – do 31.12.2017r.

6. Zestawienie projektowanych znaków

ETAP 1:	A-14	2 szt.
	A-12b	1 szt.
	A-12c	1 szt.
	B-41	2 szt.
	U-20a	44m
	U-20b	5m
	U-20c	7m
	U-3d	1,5m
	U-21a	10 szt.
	U-21b	10 szt.
Tablica „Przejście tymczasowe →”		1 szt.
Tablica „Przejście tymczasowe ←”		1 szt.
Słupki do znaków:		2 szt.
tymczasowy chodnik:		78m ²
ETAP 2:	A-14	2 szt.
	A-12b	1 szt.
	A-12c	1 szt.
	B-41	2 szt.
	U-20a	24m
	U-20b	3m
	U-20c	63m
	U-3d	3m
Tablica „Przejście tymczasowe →”		1 szt.
Tablica „Przejście tymczasowe ←”		1 szt.
Słupki do znaków:		2 szt.

BIERUŃ

PROJEKTOWANY PARKING

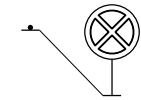


SZOSA-PROJEKT Projektowanie dróg Michał Szostak ul. Adama Kawika 34b/6 41-806 Zabrze tel.504239996 szosa.projekt@interia.pl www.szosa-projekt.pl				
Inwestor:		GMINA BIERUŃ ul. Rynek 14, 43-150 Bieruń		
Inwestycja:		BUDOWA PARKINGU PRZY UL. LICEALNEJ W BIERUNIU		
Tytuł rysunku:		TYMCZASOWA ORGANIZACJA RUCHU Orientacja		
Stadium projektu:	Branża:	Data:	Skala rysunku:	Nr rysunku:
Projekt wykonaw.	Org. ruchu	07.2016	1:10000	OrgT-01
Funkcja	Tytuł, imię, nazwisko		Nr uprawnień, specjalność	
Projektant:	mgr inż. Michał SZOSTAK			
Sprawdzający:				

Szostak



LEGENDA:



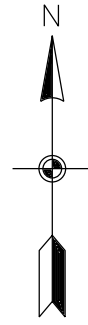
ISTNIEJĄCE ZNAKI PIONOWE







ISTNIEJĄCE ZNAKI POZIOME

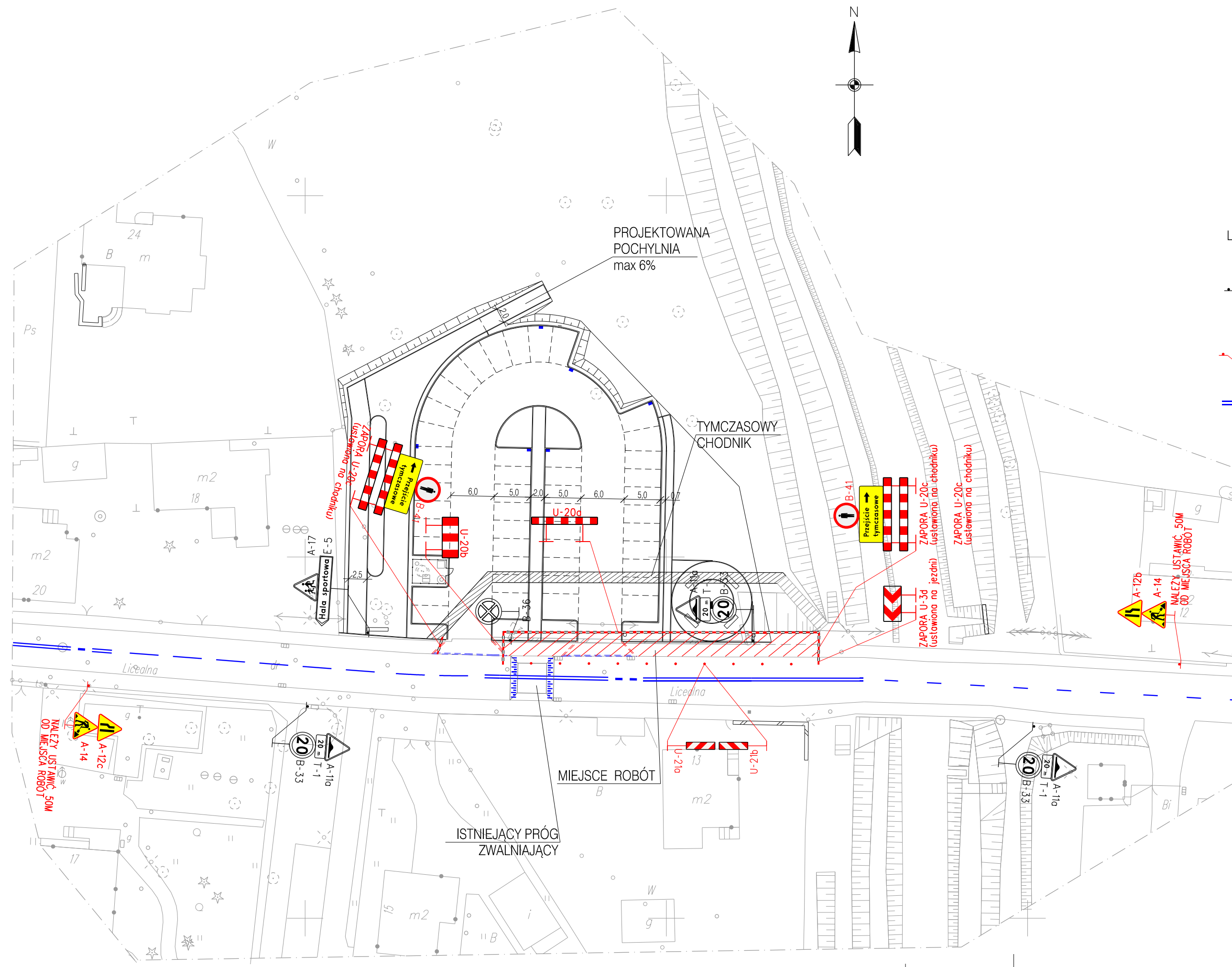


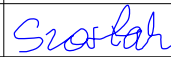
SZOSA - PROJEKT Projektowanie dróg Michał Szostak				
<small>ul. Adama Kawika 34b/6 41-806 Zabrze tel.504239996 szosa.projekt@interia.pl www.szosa-projekt.pl</small>				
Inwestor:		GMINA BIERUŃ ul. Rynek 14, 43-150 Bieruń		
Inwestycja:		BUDOWA PARKINGU PRZY UL. LICEALNEJ W BIERUNIU		
Tytuł rysunku:		TYMCZASOWA ORGANIZACJA RUCHU Inwentaryzacja istniejącego oznakownia		
Stadium projektu:	Branża:	Data:	Skala rysunku:	Nr rysunku:
Projekt wykonaw.	Org. ruchu	07.2016	1:500	OrgT-02
Funkcja:	Tytuł, imię, nazwisko	Nr uprawnień, specjalność	Podpis	
Projektant:	mgr inż. Michał SZOSTAK		<i>Szostak</i>	
Sprawdzający:				

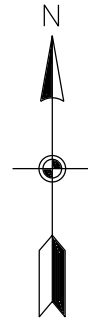


LEGENDA:



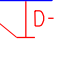

-  B-33 ISTNIEJĄCE ZNAKI PIONOWE
-  TYMCZASOWE ZNAKI PIONOWE
-  D-18
-  ZNAKI POZIOME

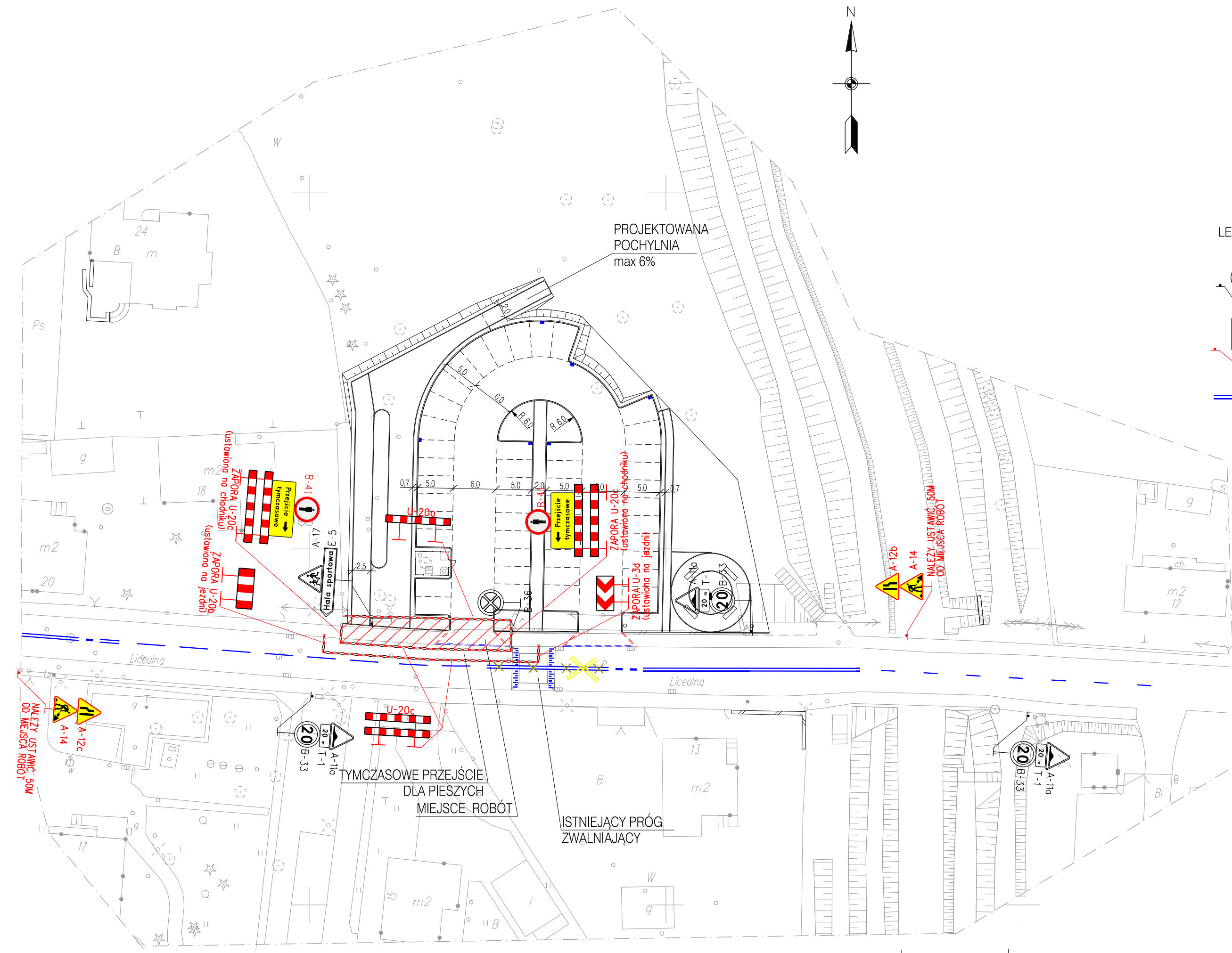


SZOSA - PROJEKT Projektowanie dróg Michał Szostak ul. Adama Kawika 34b/6 41-806 Zabrze tel.504239996 szosa.projekt@interia.pl www.szosa-projekt.pl				
Inwestor:		GMINA BIERUŃ ul. Rynek 14, 43-150 Bieruń		
Inwestycja:		BUDOWA PARKINGU PRZY UL. LICEALNEJ W BIERUNIU		
Tytuł rysunku:		TYMCZASOWA ORGANIZACJA RUCHU Etap 1		
Stadium projektu:	Branża:	Data:	Skala rysunku:	Nr rysunku:
Projekt wykonaw.	Org. ruchu	07.2016	1:500	OrgD-03
Funkcja	Tytuł, imię, nazwisko	Nr uprawnień, specjalność	Podpis	
Projektant:	mgr inż. Michał SZOSTAK			
Sprawdzający:				



LEGENDA:

-  B-33 ISTNIEJĄCE ZNAKI PIONOWE
-  TYMCZASOWE ZNAKI PIONOWE
-  D-18
-  ZNAKI POZIOME



SZOSA - PROJEKT Projektowanie dróg Michał Szostak				
<small>ul. Adama Kawika 34b/6 41-806 Zabrze tel.504239996 szosa.projekt@interia.pl www.szosa-projekt.pl</small>				
Inwestor:		GMINA BIERUŃ ul. Rynek 14, 43-150 Bieruń		
Inwestycja:		BUDOWA PARKINGU PRZY UL. LICEALNEJ W BIERUNIU		
Tytuł rysunku:		TYMCZASOWA ORGANIZACJA RUCHU Etap 2		
Stadium projektu:	Branża:	Data:	Skala rysunku:	Nr rysunku:
Projekt wykonaw.	Org. ruchu	07.2016	1:500	OrgD-04
Funkcja	Tytuł, imię, nazwisko	Nr uprawnień, specjalność	Podpis	
Projektant:	mgr inż. Michał SZOSTAK		<i>Szostak</i>	
Sprawdzający:				

Bieruń, 07.03.2018 r.

ZRD.7121.44.2018
Nr projektu 7120.43.2018
w ewidencji zatwierdzonych
projektów organizacji ruchu

URZĄD MIEJSKI W BIERUNIU
wpłynęło

dnia 2018 -03- 07

L.dz.

podpis. Działając na podstawie art. 10 ust. 5 ustawy z dnia 20 czerwca 1997 r. prawo o ruchu drogowym (t. j.: Dz. U. 2017 r., poz. 1260 z późn. zm.) oraz §6 ust. 1, §7 ust. 2, §8 ust. 2 pkt 1a i §8 ust. 7 rozporządzenia Ministra Infrastruktury z dnia 23 września 2003 roku w sprawie szczegółowych warunków zarządzania ruchem na drogach oraz wykonywania nadzoru nad tym zarządzaniem (Dz. U. 2017 poz. 784) po rozpatrzeniu wniosku o zatwierdzenie projektu organizacji ruchu

Urząd Miejski w Bieruniu
Rynek 14
43-150 Bieruń

ZATWIERDZAM

projekt docelowej organizacji ruchu dla drogi gminnej ul. Licealna w Bieruniu w zakresie drogi publicznej dla budowy parkingów naprzeciw posesji 13 i 15.

1. Termin wprowadzenia i ważności zatwierdzonego projektu do dnia 30.11.2018 r.
2. Co najmniej na 7 dni przed terminem wprowadzenia zatwierdzonej organizacji ruchu należy zawiadomić Starostę Bieruńsko-Lędzkińskiego, Komendanta Powiatowego Policji oraz zarządcę drogi o zamiarze jej wprowadzenia – celem dokonania odbioru oznakowania.
3. W czasie realizacji projektu należy zachować warunki podane w §11 i §12 rozporządzenia Ministra Infrastruktury z dnia 23 września 2003 roku w sprawie szczegółowych warunków zarządzania ruchem na drogach oraz wykonywania nadzoru nad tym zarządzaniem (Dz. U. 2017 poz. 784).
4. Znaki drogowe pionowe, znaki drogowe poziome, sygnały drogowe oraz urządzenia bezpieczeństwa ruchu drogowego należy umieszczać zgodnie z załącznikami nr 1, 2, 3 i 4 do rozporządzenia Ministra Infrastruktury z dnia 3 lipca 2003 r. w sprawie szczegółowych warunków technicznych dla znaków i sygnałów drogowych oraz urządzeń bezpieczeństwa ruchu drogowego i warunków ich umieszczania na drogach (Dz. U. Nr 220, poz. 2181).

Osoba prowadząca sprawę:
Inspektor mgr inż. Mariusz Grzesica
Biuro Zarządzania Ruchem na Drogach
Tel 32 226 91 96

STAROSTA
Bieruńsko-Lędzkiński
Benedykt Bednorski

Otrzymują:
1 x Adresat
1 x a/a ZRD

SPIS TREŚCI

CZĘŚĆ OPISOWA:

1. Przedmiot opracowania	3
2. Podstawa opracowania	3
3. Stan istniejący	3
4. Stan projektowany	4
5. Wytyczne techniczne	4
6. Zestawienie znaków	4

Zatwierdzenie projektu organizacji ruchu	5
Zaopiniowanie projektu organizacji ruchu	6

CZĘŚĆ RYSUNKOWA:

Rys. OrgD-01. Orientacja	8
Rys. OrgD-02. Inwentaryzacja istniejącego oznakowania	9
Rys. OrgD-03. Docelowa organizacja ruchu	10

Starostwo Powiatowe w Bieruniu
Biuro Zarządzania Ruchem na Drożach

1. Przedmiot opracowania

Przedmiotem opracowania niniejszego projektu jest docelowa organizacja ruchu drogowego dla inwestycji pod nazwą:

„Budowa parkingu przy ul. Licealnej w Bieruniu”.

Projekt obejmuje swoim zakresem projektowany parking oraz ulicę Licealną w związku z projektowanymi zjazdami na parking.

2. Podstawa opracowania

Projekt docelowej organizacji ruchu został opracowany na podstawie:

- umowy z Inwestorem: Gminą Bieruń, Rynek 14, 43-150 Bieruń,
- mapy do celów projektowych,
- projektu budowlanego,
- wypisów z rejestru gruntów,
- wizji lokalnej w terenie,
- Ustawy z dnia 7 lipca 1994r. Prawo Budowlane (tekst jednolity Dz. U. z 2013r. poz. 1409 z późniejszymi zmianami)
- Rozporządzenia Ministra Transportu i Gospodarki Morskiej z dnia 2 marca 1999r. w sprawie warunków technicznych, jakim powinny odpowiadać drogi publiczne i ich usytuowanie (Dz. U. z 1999r. nr 43, poz. 430 z późniejszymi zmianami);
- Ustawy z dnia 21 marca 1985r. o drogach publicznych (tekst jednolity Dz. U. z 2013r. poz. 260 z późniejszymi zmianami);
- Ustawy z dnia 20 czerwca 1997r. Prawo o ruchu drogowym (tekst jednolity Dz. U. z 2012r. poz. 1137 z późniejszymi zmianami);
- Rozporządzenia Ministra Infrastruktury z dnia 3 lipca 2003r. w sprawie szczegółowych warunków technicznych dla znaków i sygnałów drogowych oraz urządzeń bezpieczeństwa ruchu drogowego i warunków ich umieszczania na drogach (Dz. U. z 2003r. nr 220, poz. 2181 z późniejszymi zmianami);
- Rozporządzenia Ministra Infrastruktury z dnia 23 września 2003r. w sprawie szczegółowych warunków zarządzania ruchem na drogach oraz wykonywania nadzoru nad tym zarządzaniem (Dz. U. z 2003r. nr 177, poz. 1729).
- innych aktualnych ustaw, rozporządzeń, norm.

3. Stan istniejący

Teren na którym jest projektowany parking jest obecnie nieużytkiem, porośnięty trawą i nielicznymi drzewami (drzewa przeznaczone są do wycinki). Teren jest położony po północnej stronie ulicy Licealnej pomiędzy rzeką Mleczną a posesją nr 18.

Ulica Licealna jest ulicą o nawierzchni z betonu asfaltowego, o szerokości około 7m. Po obu stronach ulicy przebiegają chodniki dla pieszych z kostki betonowej. Ulica Licealna jest dwukierunkowa, ma dwa pasy ruchu (każdy w przeciwną stronę).

W rejonie projektowanego parkingu na ulicy Licealnej znajduje się próg zwalniający oznakowany znakiem P-25 oraz znakami A-11a wraz z tabliczką T-1 (20m) oraz znakiem B-33 (20km/h).

Istniejąca organizacja pokazana jest na rysunku nr OrgD-2.

Starostwo Powiatowe w Bieruniu
Biuro Zarządzania Ruchem na Drogi

4. Stan projektowany

Projektowany parking jest przeznaczony do postoju samochodów osobowych. Zaprojektowanych zostało łącznie 46 miejsc parkingowych z czego trzy miejsca są przeznaczone dla osób niepełnosprawnych i mają wymiary 3,6x5,0m. Pozostałe miejsca mają wymiary 2,5 x 5,0m. Nawierzchnia parkingu będzie wykonana z kostki betonowej a linie wyznaczające miejsca postojowe z kostki kamiennej. Chodniki oraz odcinek ścieżki rowerowej będą miały nawierzchnię z kostki batonowej.

Parking będzie włączony do ulicy Licealnej za pomocą dwóch zjazdów. Jeden zjazd (zachodni) jest w miejscu zjazdu już istniejącego. Drugi zjazd (wschodni) będzie nowym projektowanym zjazdem. Oba zjazdy mają szerokość 6,0m a krawędzie wykończone są skosem 1:1.

Projektowana organizacja ruchu na parkingu to znaki D-18a wraz z tabliczką T-29 oraz znak poziomy P-24 wyznaczające miejsca postojowe dla osób niepełnosprawnych. Na ulicy Licealnej w rejonie projektowanego zjazdu (zjazd wschodni) należy wydłużyć linię P-1e do 9m a linię P-4 (odcinek w kierunku zachodnim) skrócić. Dodatkowo dla informacji o nowym parkingu należy przed zjazdami na parking umieścić znaki D-18 wraz z odpowiednimi strzałkami wskazującymi wjazd na parking.

5. Wytyczne techniczne

Projektowane znaki poziome należy wykonać w technologii grubowarstwowej. Projektowane znaki pionowe powinny być w grupie znaków małych. Lica znaków należy wykonać z folii odblaskowej typu 1.

Konstrukcje wsporcze dla znaków pionowych należy wykonać ze słupków stalowych, ocynkowanych o średnicy min 60mm i grubości ścianki min 3,2mm. W dolnej części słupki powinny posiadać przyspawane kotwy do zabetonowania w fundamencie co uniemożliwi obrót słupka. Od góry słupki powinny być zabezpieczone przed przedostawaniem się wody deszczowej i śniegu.

Przewidywany termin realizacji inwestycji – do 31.12.2017^{11 18}r.

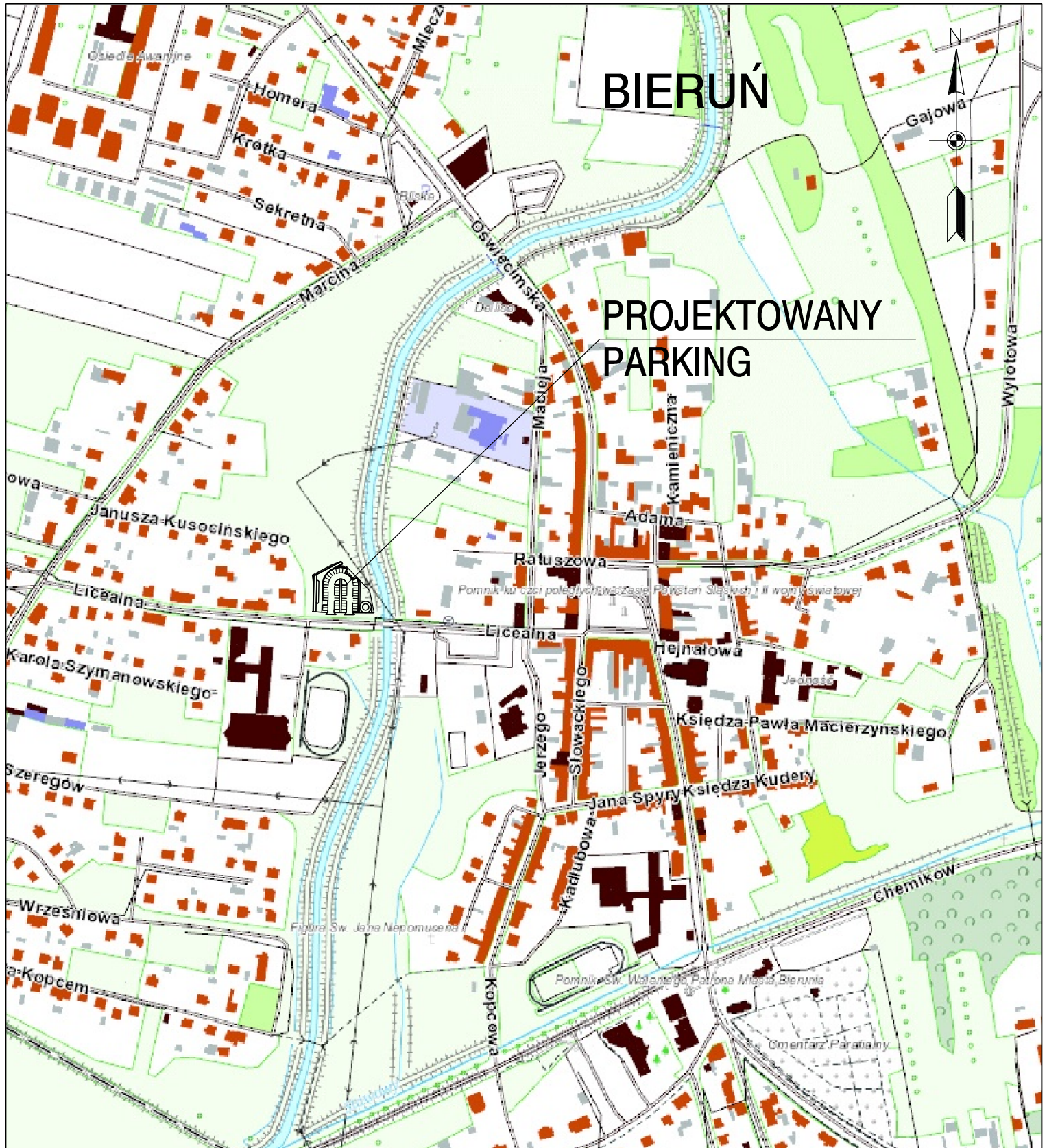
6. Zestawienie projektowanych znaków

Znaki pionowe:	D-18	2 szt.	
	D-18a	3 szt.	
	T-29	3 szt.	
	słupki do znaków	3 szt.	
Znaki poziome:	P-1e	9 m	(0,12m ² /mb)
	P-4	13 m	(0,24 m ² /mb)
	P-24	3 szt.	(0,76m ² /szt.)

Starostwo Powiatowe w Cieruniu
Biuro Zarządzania Ruchem na Drogach

BIERUŃ

PROJEKTOWANY PARKING



SZOSA-PROJEKT Projektowanie dróg Michał Szostak

ul. Adama Kawika 34b/6 41-806 Zabrze tel.504239996 szosa.projekt@interia.pl www.szosa-projekt.pl

Inwestor:

GMINA BIERUŃ
ul. Rynek 14, 43-150 Bieruń

Inwestycja:

BUDOWA PARKINGU
PRZY UL. LICEALNEJ W BIERUNIU

Tytuł rysunku:

PROJEKT DOCELOWEJ ORGANIZACJI RUCHU
Orientacja

Stadium projektu:

Branża:

Data:

Skala rysunku:

Nr rysunku:

Projekt wykonaw.

Org. ruchu

07.2016

1:10000

OrgD-01

Funkcja

Tytuł, imię, nazwisko

Nr uprawnień, specjalność

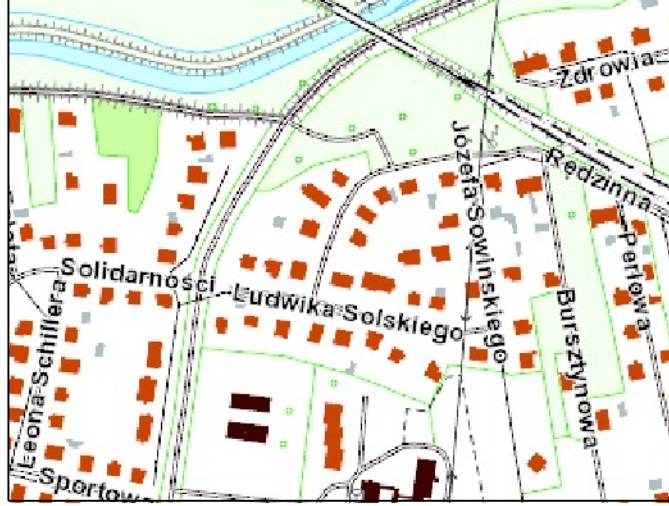
Podpis

Projektant:

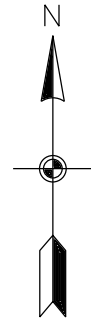
mgr inż. Michał SZOSTAK

Szostak

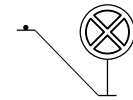
Sprawdzający:



SZOSA-PROJEKT Projektowanie dróg Michał Szostak				
ul. Adama Kawika 34b/6 41-806 Zabrze tel.504239996 szosa.projekt@interia.pl www.szosa-projekt.pl				
Inwestor:		GMINA BIERUŃ ul. Rynek 14, 43-150 Bieruń		
Inwestycja:		BUDOWA PARKINGU PRZY UL. LICEALNEJ W BIERUNIU		
Tytuł rysunku:		PROJEKT DOCELOWEJ ORGANIZACJI RUCHU Orientacja		
Stadium projektu:	Branża:	Data:	Skala rysunku:	Nr rysunku:
Projekt wykonaw.	Org. ruchu	07.2016	1:10000	OrgD-01
Funkcja	Tytuł, imię, nazwisko		Nr uprawnień, specjalność	Podpis
Projektant:	mgr inż. Michał SZOSTAK			<i>Szostak</i>
Sprawdzający:				



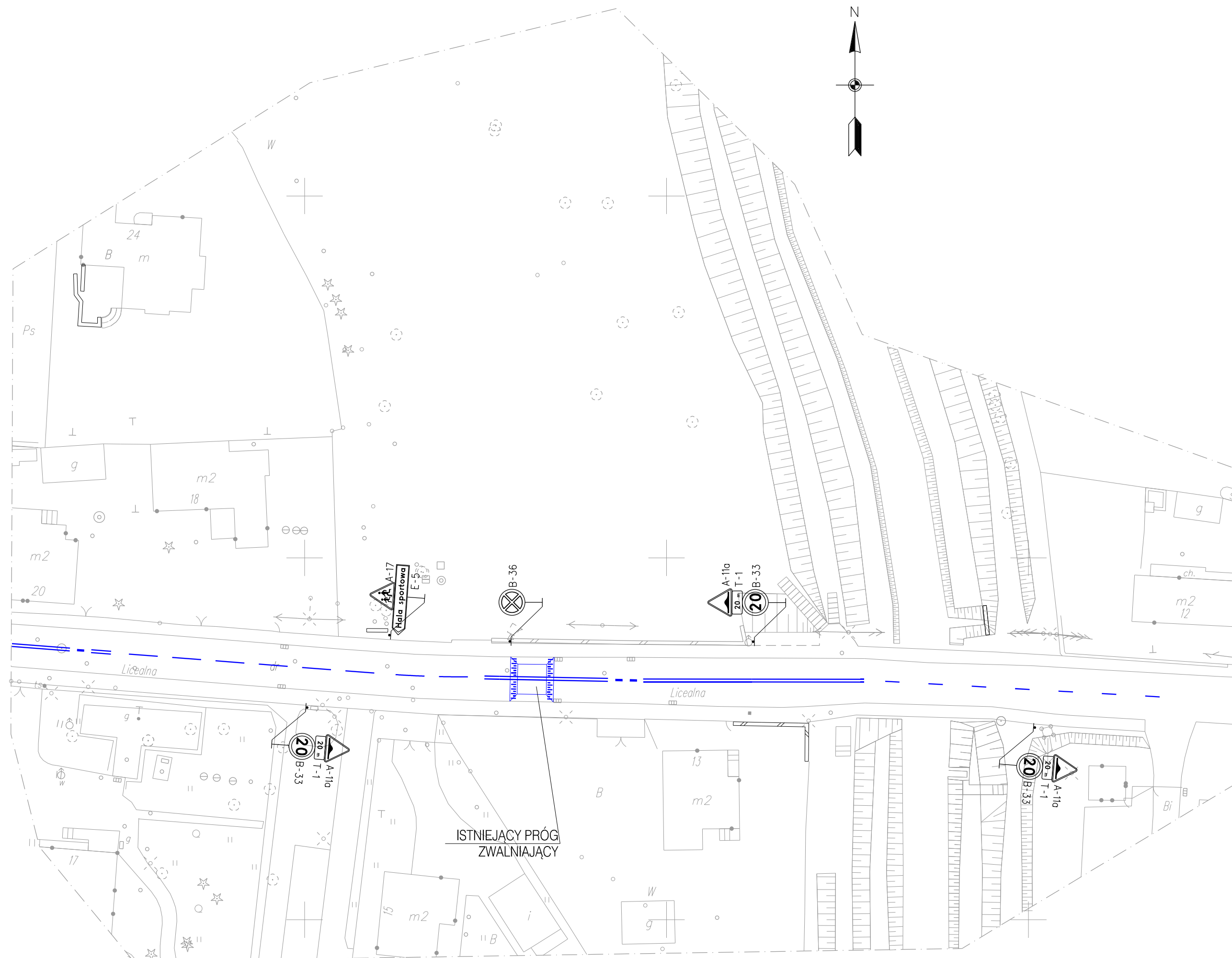
LEGENDA:



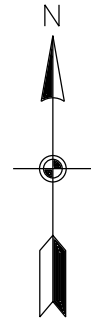
ISTNIEJĄCE ZNAKI PIONOWE



ISTNIEJĄCE ZNAKI POZIOME

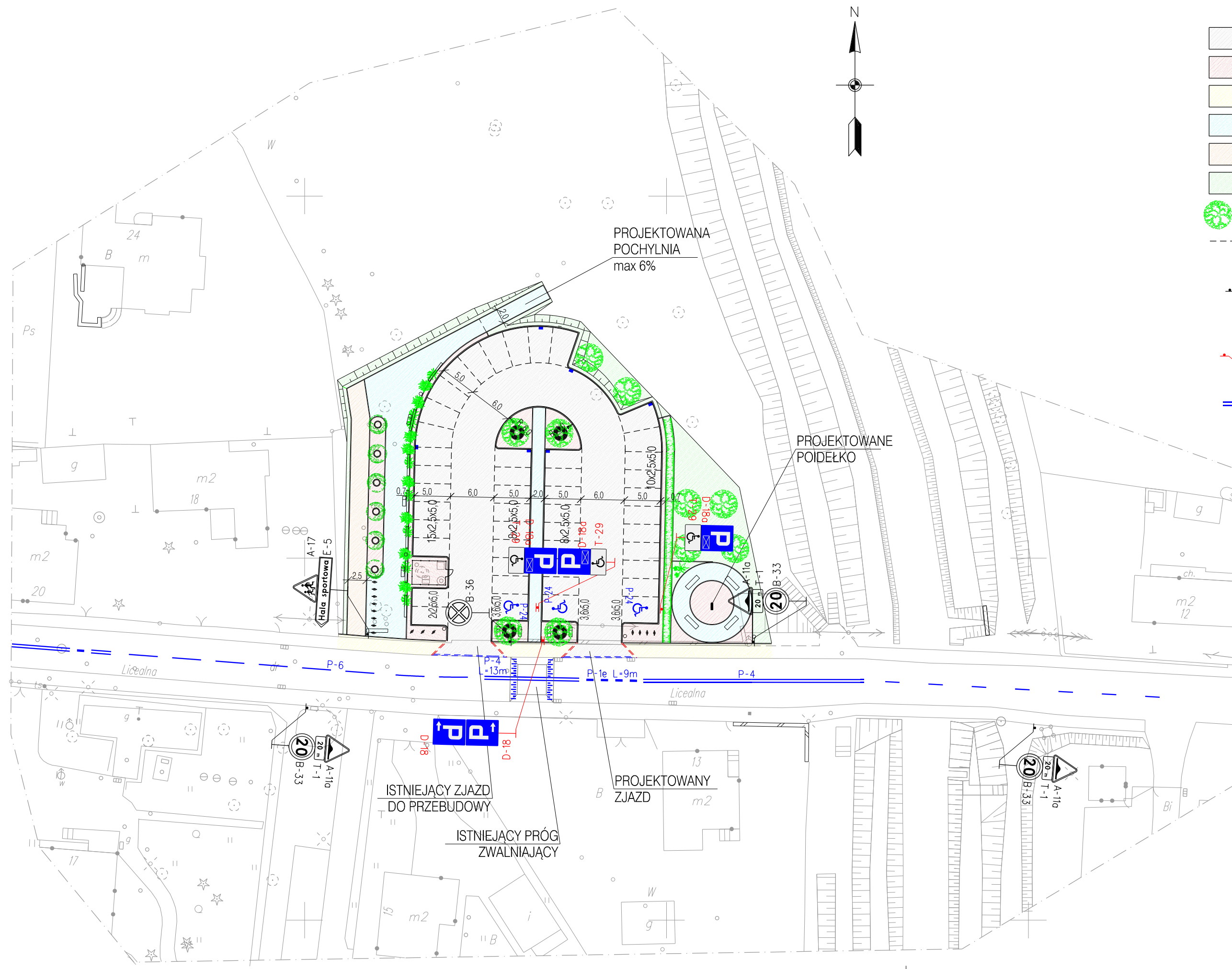


SZOSA - PROJEKT Projektowanie dróg Michał Szostak				
<small>ul. Adama Kawika 34b/6 41-806 Zabrze tel.504239996 szosa.projekt@interia.pl www.szosa-projekt.pl</small>				
Inwestor:		GMINA BIERUŃ ul. Rynek 14, 43-150 Bieruń		
Inwestycja:		BUDOWA PARKINGU PRZY UL. LICEALNEJ W BIERUNIU		
Tytuł rysunku:		DOCELOWA ORGANIZACJA RUCHU Inwentaryzacja istniejącego oznakownia		
Stadium projektu:	Branża:	Data:	Skala rysunku:	Nr rysunku:
Projekt wykonaw.	Org. ruchu	07.2016	1:500	OrgD-02
Funkcja	Tytuł, imię, nazwisko	Nr uprawnień, specjalność		Podpis
Projektant:	mgr inż. Michał SZOSTAK			<i>Szostak</i>
Sprawdzający:				



LEGENDA:

- PROJEKTOWANA NAWIERZCHNIA PARKINGU
kostka betonowa gr. 8cm, szlachetna
- PROJEKTOWANA NAWIERZCHNIA Z KOSTKI KAMIENNEJ
kostka kamienna z odzysku
- NAWIERZCHNIA ISTNIEJĄCEGO CHODNIKA
kostka betonowa gr. 8cm, prostokątna, szara
- NAWIERZCHNIA PROJEKTOWANEGO CHODNIKA
kostka betonowa gr. 8cm, szlachetna
- NAWIERZCHNIA PROJEKTOWANEJ ŚCIEŻKI ROWEROWEJ
kostka betonowa gr. 8cm, szlachetna, bez fazy
- ZIELEŃ
- PROJEKTOWANA ZIELEŃ (DRZEWA, KRZEWY)
- PODZIAŁ MIEJSC POSTOJOWYCH
linie z kostki kamiennej



SZOSA - PROJEKT Projektowanie dróg Michał Szostak				
ul. Adama Kawika 34b/6 41-806 Zabrze tel.504239996 szosa.projekt@interia.pl www.szosa-projekt.pl				
Inwestor:		GMINA BIERUŃ ul. Rynek 14, 43-150 Bieruń		
Inwestycja:		BUDOWA PARKINGU PRZY UL. LICEALNEJ W BIERUNIU		
Tytuł rysunku:		DOCELOWA ORGANIZACJA RUCHU		
Stadium projektu:	Branża:	Data:	Skala rysunku:	Nr rysunku:
Projekt wykonaw.	Org. ruchu	07.2016	1:500	OrgD-03
Funkcja	Tytuł, imię, nazwisko	Nr uprawnień, specjalność		Podpis
Projektant:	mgr inż. Michał SZOSTAK			<i>Szostak</i>
Sprawdzający:				