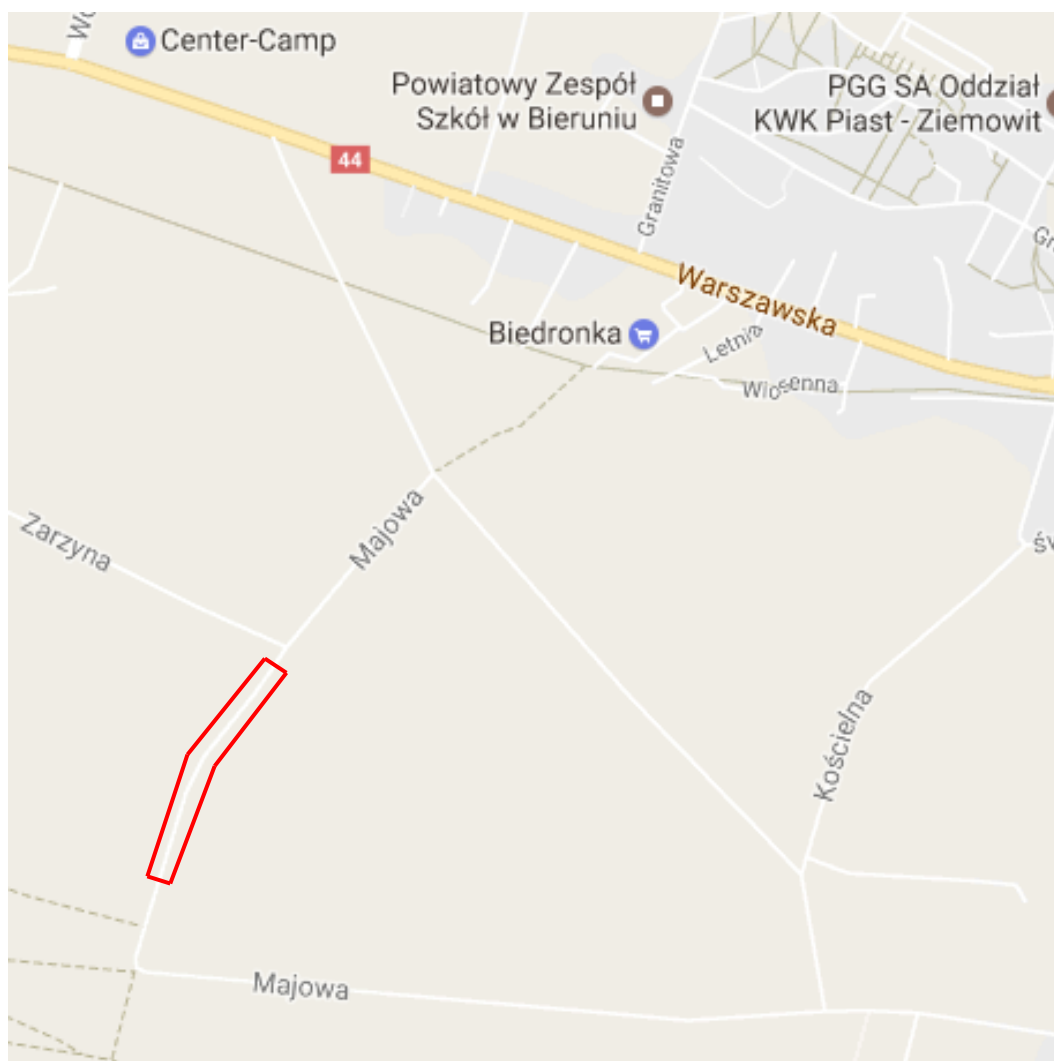


Przebudowa ul. Majowej

- orientacja



ZAKRES ROBÓT

Obiekt: ul. Majowa Miasto: Bieruń
Inwentaryzacja powykonawcza układu drogowego
oraz sieci kanalizacyjnej

Sekcja map. zasadniczej: 6.126.31.22.3, 6.125.31.02.1, 6.125.31.02.3,
6.125.31.02.4 w ramach roboty geodezyjnej o KERG: G-GO.66404.416.2013



Jednostka geodezyjna:
„IBGK” Inżynierskie Biuro
Geodezyjno - Kartograficzne
43-600 Jaworzno, ul. Zegadłowicza 25
tel. 607 628 154 e-mail: ibgk@op.pl

GEODETA UPRAWNIONY

inż. Marcin Kwarciak
nr. upr. zw. 19356
tel. 07607-628-154